

terra
gothica



Sprievodca
po stálej expozícii



Detský sprievodca po stálej expozícii Terra Gothica prevedie návštevníka trasami gotickej cesty prostredníctvom obrazov zo zbierky Galérie umelcov Spiša. Hravou formou sa zoznámi so 110 dielami, ktoré súvisia s gotickou tematikou. 46 vybraných umelcov, pochádzajúcich prevažne z regiónu Spiš, zachytáva na obrazoch a kresbách architektonické skvosty gotickej cesty: veduty, intravilány miest i konkrétnu spišskú krajinu.

Expozícia vybranými dielami dokumentuje cieľové miesta gotickej cesty a lokalizuje tri zo štyroch okruhov (Spišsko-gemerský okruh, Spišský okruh – Tatranský, Spišský okruh – Pieninský) formou interaktívnej mapy, ktorá abstraktne prekresľuje jej pôvodnú geografickú proporciu.

V úvode sa návštevník oboznamuje so základnými informáciami o projekte s popismi a menami autorov, ktorí sú zastúpení v expozícii. Priestor dopĺňa plastika s motívom zvonice, ktorá odkazuje na zvonolejársť na Spiši v období gotiky. Ostatné miestnosti prezentujú diela s tematikou hradov, vedút miest, pamiatok UNESCO a abstrakcie. Výstava prezentuje 38 diel v maľbe a plastike od 24 autorov.

Mgr. Kamila Paceková,
autorka expozície



*Ja som
Majster Pavol z Levoče
a budem ťa sprevádzať
potulkami po stálej
expozícii Terra Gothica.
Vydajme sa spolu
na cestu!*

*Gotická cesta na Slovensku
je prvou tematickou kultúrno-poznávacou
cestou svojho druhu, ktorá umožňuje objaviť
bohatú pokladnicu Spiša a Gemera.
Otvára sa pred nami krajina nepoznaná,
ktorá nás podnecuje zažiť jedinečné chvíle.
Vďaka tvorivým schopnostiam stavitelov, rezbárov,
maliarov, ako aj majstrov – kamenárov
sa stal gotický Spiš spolutvorcom
výtvarného a architektonického
profilu Európy.*

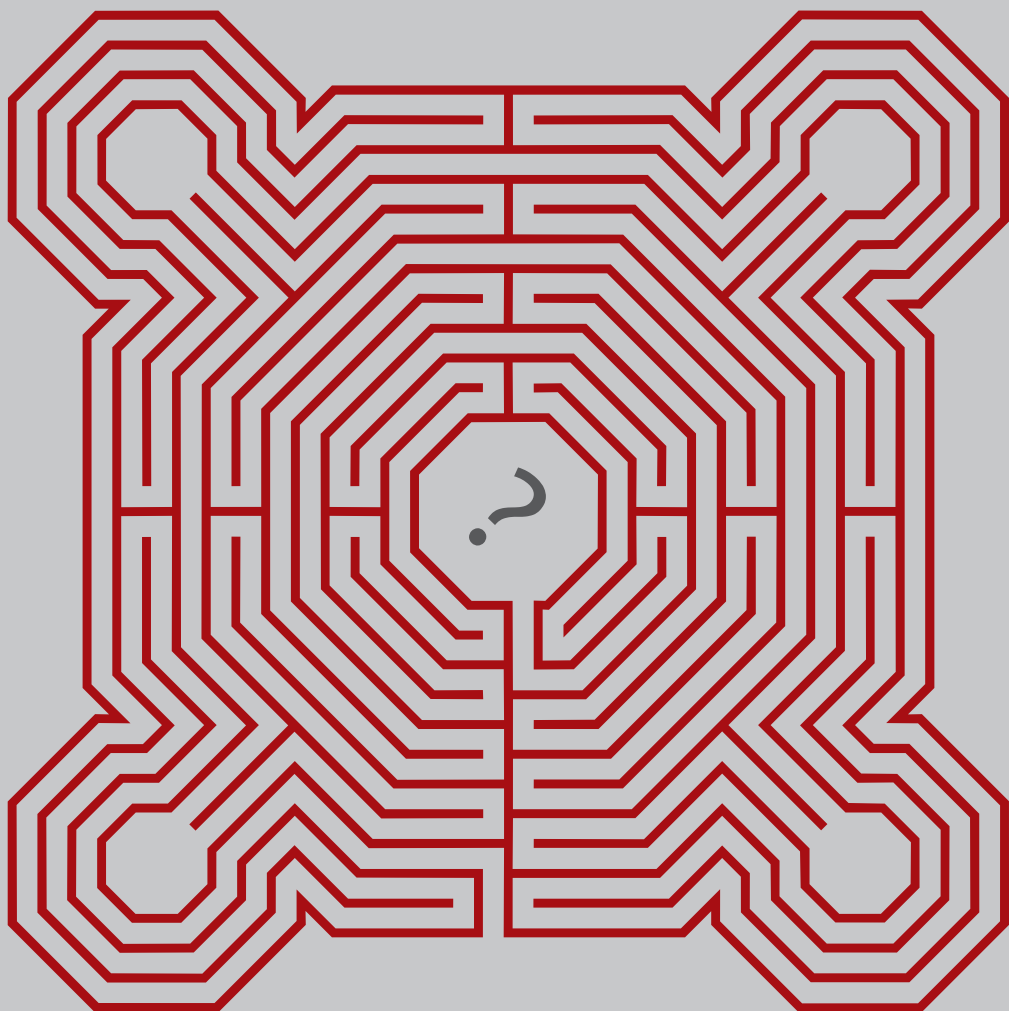
Prejdi labyrintom gotickej cesty!

Gotická cesta je kultúrno-poznávacia trasa, ktorá predstavuje najzaujímavejšie a najvzácnejšie pamiatky na Spiši a Gemeri – hradné komplexy, historické jadrá miest, múzea a katedrály, kostoly, meštianske a remeselnícke domy, alebo kamenné mosty z obdobia gotiky (najmä z 15. storočia).

*A čo je
Terra Gothica
v Galérii umelcov
Spiša?*

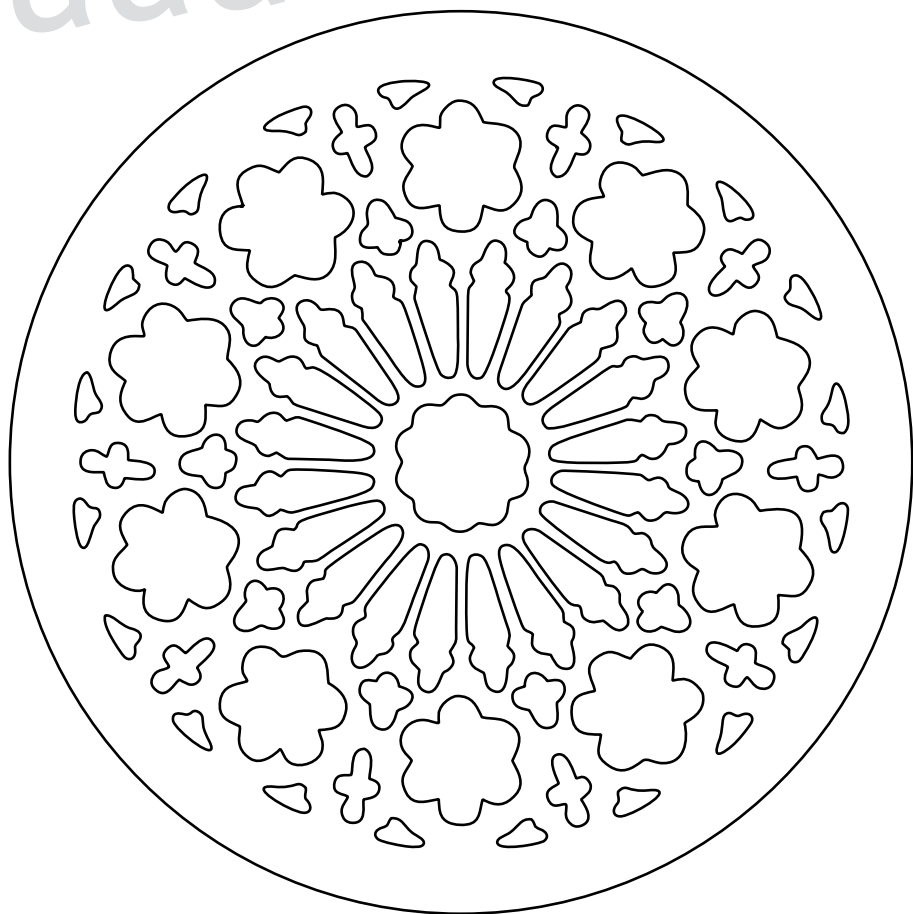
*Terra Gothica
je výstava, ktorá
prostredníctvom obrazov
interpretuje pamiatky
na Gotickej ceste – hrady,
pôvodné vyobrazenie
miest a rôzne zákutia.*





*To je krása...
Gotická cesta je
naozaj zaujímavá...
Ale ako sa z nej
vymotať?*

Vaau rozeta!



Ak si potrebuješ oddýchnuť, výborným riešením je antistresová maľovanka. Skvelým podkladom pre maľovanku je ornamentálna ozdoba kruhovitého tvaru – rozeta umiestnená na gotickej fasáde. Rozetové okno plnilo funkciu architektonickej ozdoby chrámu.

Náš výtvarný tip!

Na motív rozety polož priesvitnú samolepiacu fóliu a farbami na sklo vymaluj obrysovú líniu sivou farbou (priblížiš sa skutočnej rozete, na ktorej sa farebné sklá spájali roztaveným olovom). Vnútorne plochy vymaluj ľubovoľnými farbami. Po zaschnutí rozetu odlep z fólie a umiestni na sklo.

A kto si Ty?

*Som malý
zvedavý prieskumník
Terragotík a rád sa túlam
krajinou nepoznanou
(Terra Incognita).*

*A prečo
vyzeráš tak
zvláštne?*

chrlič

*Hmmm... zdá sa,
že si tiež veľmi zvedavý!
Pozri sa na mňa
a skúsme spolu vyznačiť,
ktoré gotické
prvky sa dajú nájsť
na mojom tele!*

konzola

arkáda

kružba

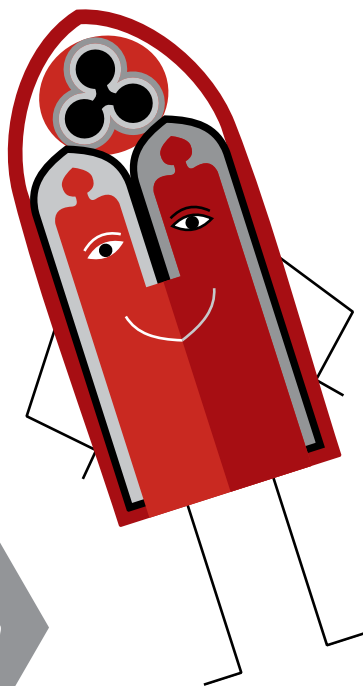
mniška

rozeta

fiála

lomený oblúk

apsida



Po mape naslepo

Gotickú cestu na východnom Slovensku tvoria štyri okruhy.
Podľme si ich spolu zaznačiť do mapy!

①

Spišský okruh – Pieninský

②

Spišský okruh – Tatranský

③

Spišsko-gemerský okruh

④

Gemersko-rimavský okruh

*Počas prehliadky expozície natrafíš na diela na obrázkoch nižšie.
Dokážeš ich zaznačiť do jednotlivých okruhov na mape?*



a)



b)



c)



d)



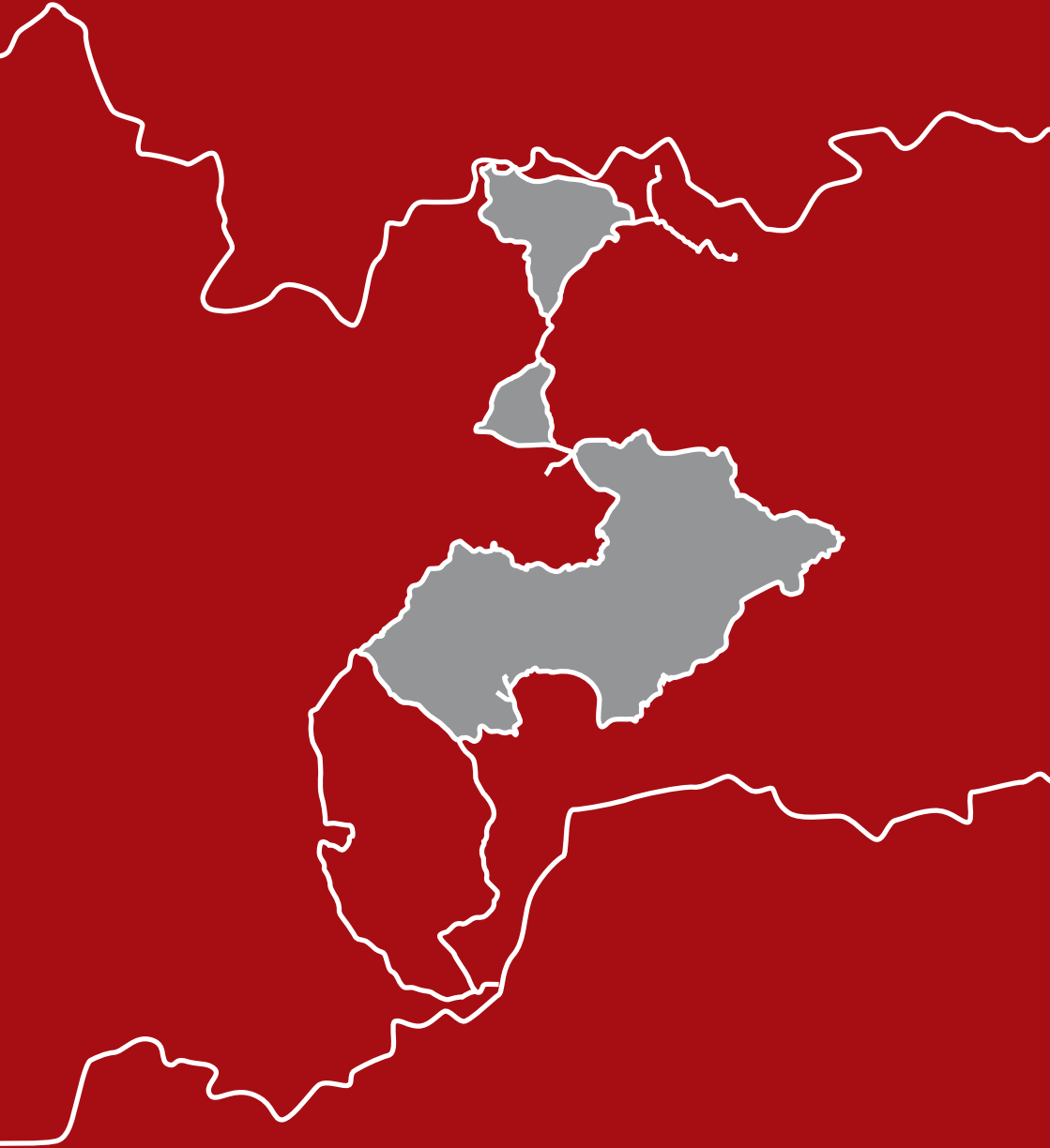
e)



f)



g)



*Keď vstúpiš
do výstavných
priestorov...*



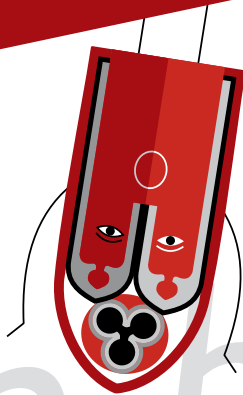
Daniel Tatarka:
On a Ona – Zvonička, 2008
drevo, kov, P 1729

... hneď v úvode stojí pred tebou drevená skulptúra¹, uprostred ktorej je umiestnený zvon². Autorom diela, ktoré nesie názov **On a Ona – Zvonička** je Daniel Tatarka. Dielo vzniklo na Medzinárodnom maliarskom a sochárskom sympóziu v Spišskej Novej Vsi v roku 2008.

bim-

A vieš ako sa zvon vyrába?

Odlievanie zvonov má svoju nezmenenú podobu už stáročia, napriek tomu nemáme o ňom presné informácie. Vo všeobecnosti by sa dalo hovoriť o rovnakej príprave: najprv sa vytvarovalo vnútro zvona, na vrch ktorého sa z hlíny vymodeloval zvon v takej podobe, ako ho majster chcel mať. Na to sa domodelovala krycia časť formy – plášť. Po uschnutí celej formy sa falošný zvon vybral a mohlo sa začať s odlievaním skutočného zvona, na prípravu ktorého sa používala tzv. zvonovina (zliatina medi a cínu). Po vychladnutí sa odstránila forma, hotový zvon sa začistil, pripevnilo sa srdce a zvon bol pripravený.



1

Definícia skulptúry: týmto slovom označujeme sochu tvorenú uberaním hmoty, teda napríklad dľabaním do dreva, kameňa alebo iného poddajného materiálu.

Opozitom k pojmu skulptúra je plastika, ktorá sa tvorí pridávaním hmoty, napríklad nanášaním hlíny, sadry a iného tvarovateľného materiálu.

2

Zvon je kovový objekt v tvare kužela, ktorý je zavesený na jarme alebo hlavici. Uprostred je umiestnené srdce, ktoré pri rozhybaní zvona naráža na jeho veniec a vytvára zvukovú stopu. Poznáme dva typy zvonov: s lietajúcim alebo padajúcim srdcom. Pri lietajúcom type sa srdce pohybuje a udiera do zvona a naopak pri padajúcom type sa srdce nehýbe a udiera doň zvon.

Čo to tam zvoni?

čepiec

konzola (oko)

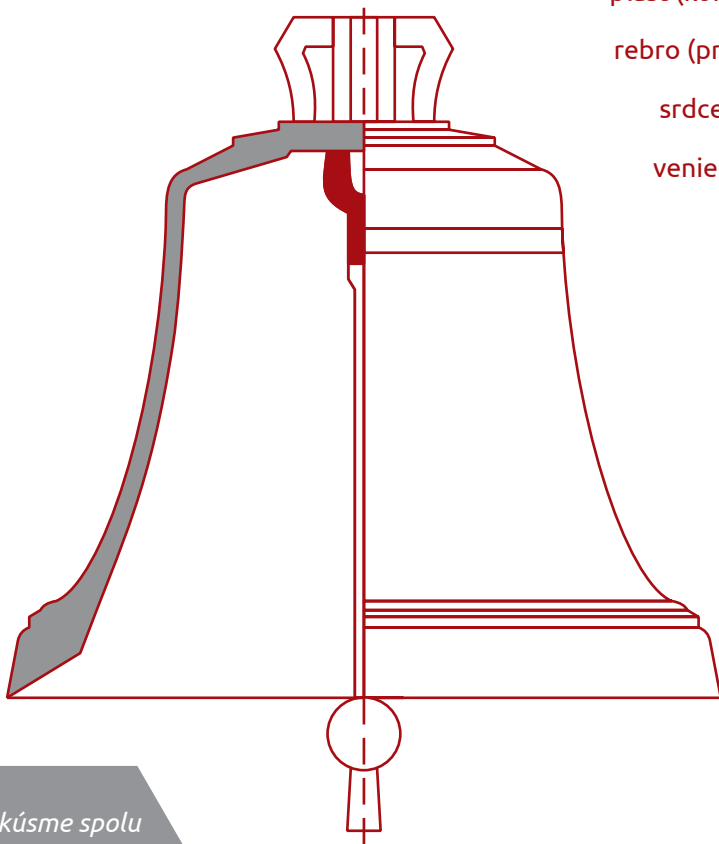
koruna

plášť (korpus)

rebro (profil)

srdce

veniec



Skúsme spolu
priradiť názvy
jednotlivých častí
do nákresu
zvonu.



*Dával si pozor?
Trochu si ťa
vyskúšam!*



1.
Aké kovy sa používali na tzv. zvonovinu, z ktorej sa odlieval zvon?

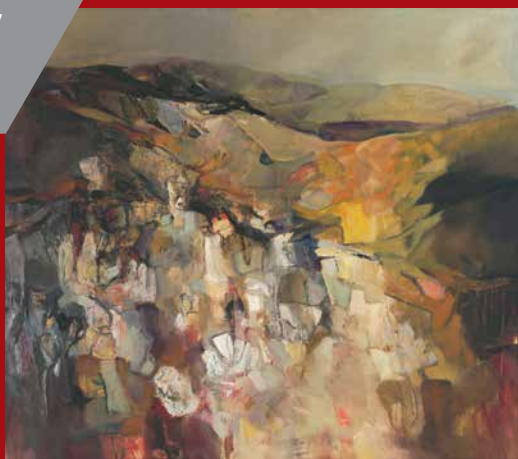
2.
Aké druhy zvonov poznáme z hľadiska ich funkčnosti?

3.
Ako sa volá vedná disciplína, ktorá sa zaoberá výskumom zvonov?

Tri okruhy našej Gotickej cesty

01.

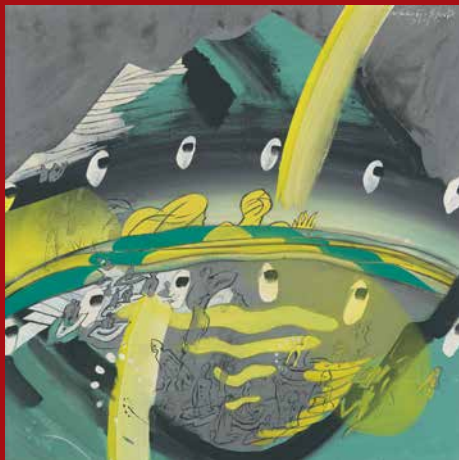
*Stála expozícia
Terra Gothica prezentuje
tri zo štyroch okruhov
cesty, ktoré najviac
korešpondujú s vybranými
dielami zo zbierky
galérie.*



Spišský okruh – Pieninský

Najsevernejšiu trasu spišskej Gotickej cesty popri hraniciach s Poľskom tvorí okruh, prechádzajúci mestami: Strážky, Spišská Belá, Slovenská Ves, Spišská Stará Ves, Červený Kláštor, Stará Ľubovňa, Hraničné a Podolínec.

Štefan Roskoványi:
Ružbачy, 1982
olej, plátно, M 1160



Vladimír Popovič:
Kúpanie pod Tatrami, 1986
olej, plátno, M 589

Spišský okruh – Tatranský

Prechádza cez sedem miest: začína vo Vrbove, pokračuje cez Ľubicu, Kežmarok, Veľkú Lomnicu, Poprad, Spišskú Sobotu a Matejovce.

Ernest Rákosi:
Spišská ulička, 1910
olej, plátno, M 321



Spiško-gemerský okruh

Predstavuje najväčší zo štyroch okruhov Gotickej cesty. Jeho celková rozloha je približne 280 kilometrov. Na tomto území prechádza Gotická cesta 34 miestami.

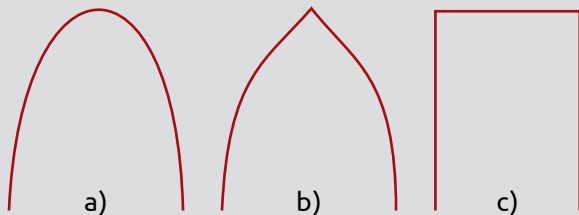
02. Hrady

Čo je to
hrad?

Druhá časť expozície je zameraná na prezentáciu hradov v rámci trasy Gotickej cesty. Hradné komplexy v lokalite Gotickej cesty si dodnes uchovávajú svoj genius loci. Majestátne týčiace sa monumenty utvárajú nezameniteľný charakter spišskej krajiny. Jedinečné zachovanie urbanistickej skladby spišského regiónu bolo dôvodom zaradenia vybraných pamiatok a lokalít do zoznamu UNESCO. Dominantu Spiša – zrúcaninu Spišského hradu interpretovali mnohí umelci v nespočetných variáciách.

Jozef Fabini:
Spišský hrad, 1961
olej, plátno, M 518





a)

b)

c)

Tu sa môžeš pozrieť na vývoj tvaru brány v období neskoréj gotiky na hrade Stará Ľubovňa. Od 15. storočia tvorila vstup do horného hradu. Zachoval sa z nej portál, ktorý sa označuje názvom – oslí chrbát.

Pre gotické umenie je príznačné použitie určitého tvaru oblúka, ktorý sa aplikoval na portáli¹ a oknách. Ktorý z týchto oblúkov je gotický? Správnu odpoveď zakrúžkuj.



1 **Portál** je vstupná brána, ktorá je architektonicky alebo výtvarne zdobená.

Aké typy hradov poznáš podľa spôsobu umiestnenia v krajine?

Vieš aký význam má táto turistická značka?



Typy hradov podľa spôsobu umiestnenia v krajine môžu byť nižšie a vyššie. Turistická značka pre zrúcaninu používaná na Slovensku.

03. Veduty



Čo je to
veduta?

*Tak ešte raz, pre tých,
čo nedávali pozor...
Veduta je topograficky
presný maliarsky alebo
grafický prepis výseku
krajiny s panoramatickým
pohľadom na mesto.*

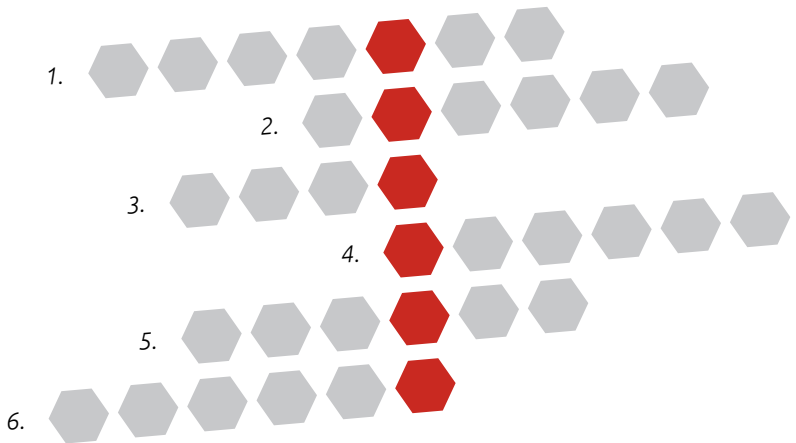
Tretí okruh expozície prezentuje veduty okolitých miest v rámci trasy Gotickej cesty. Obrazy vedút, ciest a zákutí miest stvárnili umelci osobitým spôsobom, či už s topografickou presnosťou alebo reflektovali dojmy a atmosféru lokalít gotického Spiša. Nájdeme tu neraz to isté miesto zobrazené a zachytené inak – odlišnou optikou vnímania a rozličným autorským rukopisom.



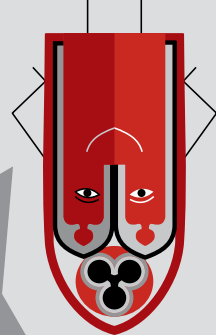
Ladislav Medňanský:
Pohľad na Strážky, okolo 1900
olej, plátno, M 372

Skús odpovedať na otázky a vylúštiť tajničku!

1. Aké je krstné meno maliara, ktorý namaloval obraz *Pohľad na Spišskú Novú Ves*?
2. V akom meste pôsobil Majster Pavol?
3. Aká pevnosť sa nachádza v Spišskom Podhradí?
4. Akým jedným slovom (skratkou) sa označuje svetové dedičstvo, do ktorého patria i pamiatky gotickej cesty?
5. V Košiciach sa nachádza Dóm sv. Alžbety, vieš o aký typ budovy ide z jej funkčného hľadiska?
6. Aký umelecký sloh je prezentovaný v tejto expozícii?



Jozef Fabini:
Miloj, 1969
olej, tempera, lepenka, M 496



*Nachádza sa podľa
teba v tejto miestnosti
maskaron? Ak áno,
nakresli ho a pokús sa
určiť jeho význam
a umiestnenie
v období gotiky.*



Šestnástka

V akej lokalite
by si dnes hľadal záber
krajiny mesta Spišská Nová
Ves, ktorý namaloval
Ľudovít Čordák na obraze **Šestnástka**?
Aké budovy sa tu dnes
nachádzajú?



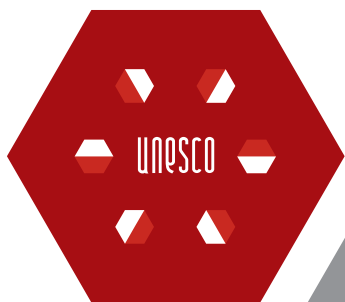
Pohľad na domy v lokalite
„Šestnástka“, ktoré boli
v 60. rokoch 20. storočia
pre nevyhovujúci stav
asanované.

—
Zdroj: archív Múzea Spiša
v Spišskej Novej Vsi

Ľudovít Čordák:
Šestnástka, 1900 – 1930
olej, lepenka, M 474

04. UNESCO

V predposlednej miestnosti expozície sú diela s motívom významných pamiatok. Niektoré z nich sú zapísané v zozname UNESCO.

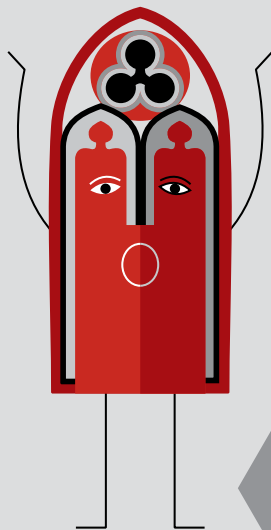


Takúto značku nájdeš v expozícii Terra Gothica na dielach, ktoré zobrazujú lokality patriace do zoznamu kultúrneho dedičstva. UNESCO je medzinárodná Organizácia Spojených národov pre výchovu, vedu a kultúru, ktorá vytvára zoznamy najlepších svetových diel alebo javov.



Koľko kostolných veží je znázornených na obrazoch v celej expozícii Terra Gothica?

S akým mestom sa spája meno Majstra Pavla?
Poznáš aspoň jedno dielo, ktoré vytvoril?



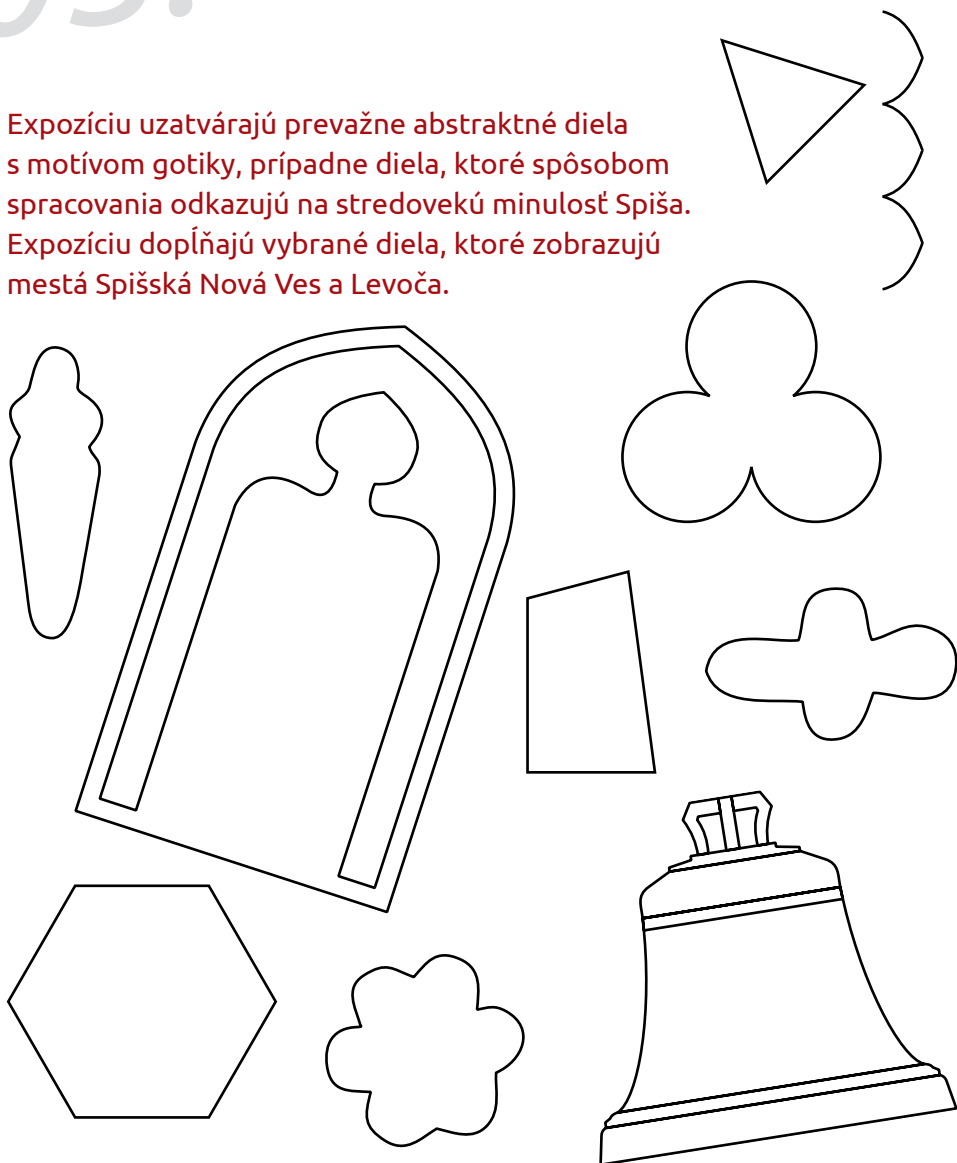
Ouuu...
... grafika **Spišská
katedrála** od Jozefa
Fabiniho sa trochu
rozsypla.
Pomôžeš mi ju opäť
poskladať?

Jozef Fabini:
Spišská katedrála, okolo 1950
farebná litografia, papier, G 560



05. Abstrakcia

Expozíciu uzatvárajú prevažne abstraktné diela s motívom gotiky, prípadne diela, ktoré spôsobom spracovania odkazujú na stredovekú minulosť Spiša. Expozíciu dopĺňajú vybrané diela, ktoré zobrazujú mestá Spišská Nová Ves a Levoča.



Vytvor svoje abstraktné dielo v duchu gotiky!

Na pauzovací papier obkresľuj fixkou jednotlivé abstraktné tvary a vytvor z nich zaujímavú kompozíciu. Následne vymaľuj a dotvor abstraktný obraz vodovými farbami.



Prirad'
chýbajúce časti
diela **Kúpanie pod
Tatrami** od umelca
Vladimíra
Popoviča.

Vladimír Popovič:
Kúpanie pod Tatrami, 1986
olej, plátno, M 589



a)



b)



c)



d)

Aké hry sa kedysi hrali?

Pamätám si časy,
keď som pracoval
na svojom majstrovskom
dielne, ľudia hrali
mnohé zaujímavé
hry.

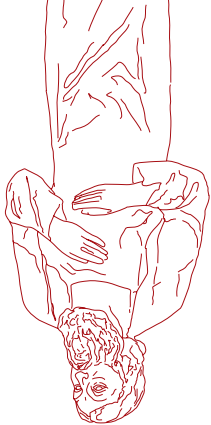
Hry boli v stredoveku veľmi obľúbené. V hrobch barbarov, ale i Galorománov nachádzame figúrky, vtáky vyrobené z pálenej hliny alebo bábiky zo slonovej kosti. V stredoveku bola podobne ako v antike obdivovaná telesná zdatnosť. Venovali sa hrám s loptou, kockám, behu, lovu a plávaniu, ktoré bolo príležitosťou na spoločné súperenie.

3. apríla 1369 zakázal Karol V. všetky cvičenia a hazardné hry a naopak povolil cvičenia v strelbe z luku a kuše. Loptová hra nazývaná **paume** bola v stredoveku veľmi obľúbená, hlavne medzi mešťanmi. Názov získala podľa francúzskeho označenia dlane – paume, z ktorej sa pôvodne loptička hádzala. Začiatkom 16. storočia bola dlaň nahradená raketou alebo pálkou, ktorou sa loptička odrážala.

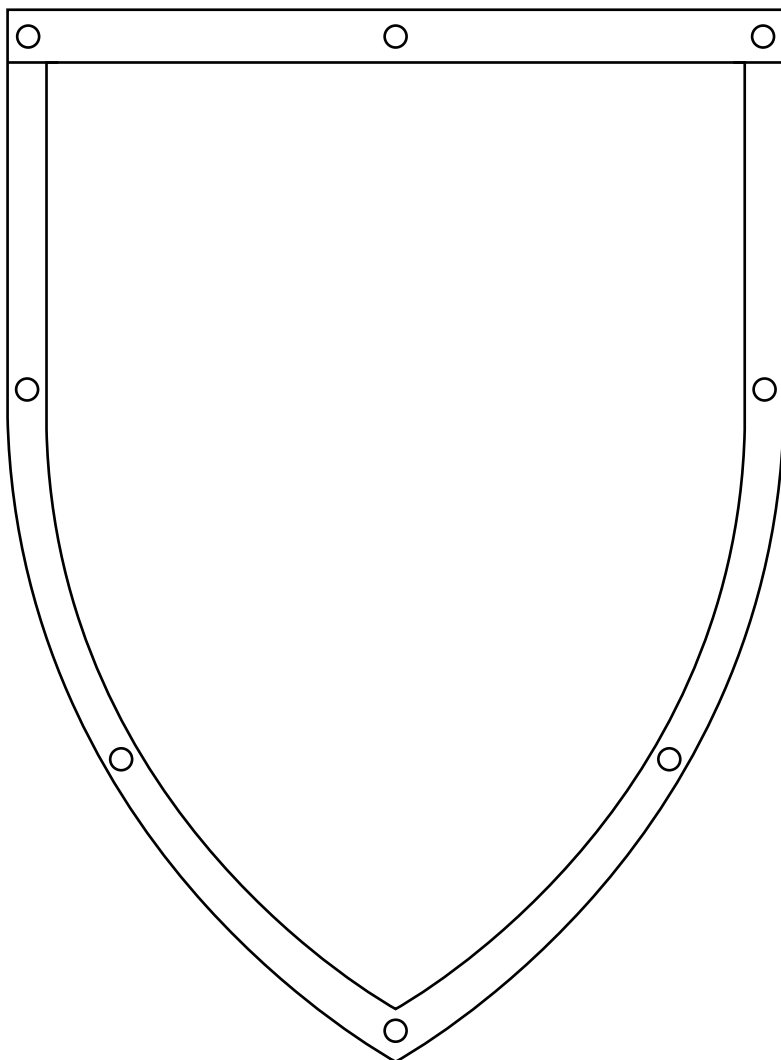
Oblúbené boli aj hry, o ktorých sa nariadenie Karola V. vôbec nezmieňuje. Na smetiskách sa ľudia bavili tým, že sa kamene alebo palice triafali do hydiny – väčšinou do kohútov alebo husí. Barbarskejšia forma tejto hry bola zviera zabiť tak, že sa po ňom hádzalo kosou alebo iným ostrým nástrojom.

Šľachtici sa bavili predovšetkým hrou zvanou **kvintána**. Kvintána bola busta dreveného panáka postavená na kole. Ak ho rytier nezasiahol svojím drevcom priamo do stredu hrude, panák sa otočil a keďže mal v pravej ruke palicu či meč a v ľavej ruke štít, nešikovný hráč mohol dostať ranu. Šľachtici tiež radi cvičili kone podľa pravidiel drezúry a vášnivo sa zúčastňovali **rytierskych turnajov**.

K doskovým hrám patrila hra **triktrak**, ktorá sa hrala za pomoci kociek a figúrok. Hrací stôl mal čierne a biele štvorčeky. Keď sa na ňom hrala dáma, hovorilo sa mu doska **tablier**, keď šachy, tak to bola šachovnica **échiquier**. Doskové hry hrali ľudia všetkých spoločenských tried. Šachy však boli výlučne hrou šľachty. Symbolizovali na jednej strane boj a na druhej lásku. Rôzne spoločenské hry vyžadovali účasť mužov a žien. Umožňovali každému dokázať vlastnú dômyselnosť. Oblúbené boli kartové hry, hra **briche**, hra na svätého **Kozma**, zober a povälaj a hra **Kráľ, ktorý neklame** je analógiou hry Pravda alebo lož, ako ju poznáme dnes.



*Prenes sa do
stredoveku a vyzdob
štít, ktorým by si sa
bránil na rytierskych
turnajoch!*





a)



b)



c)

*Hmmm,
od čias kedy žil maliar
Ľudovít Čordák sa krajina
výrazne zmenila. Čo myslíš,
ktorý pohľad zodpovedá
scenérii na jeho obraze*

**Pohľad na Spišskú
Novú Ves?**

Terra Gothica

Sprievodca po stálej expozícii

Vydavateľ:

Galéria umelcov Spiša (GUS) – kultúrne zariadenie
Košického samosprávneho kraja, 2021

Editorka:

Mgr. Lucia Benická – riaditeľka GUS

Autorka koncepcie a sprievodcu:

Mgr. Kamila Paceková – GUS

Grafický návrh:

Mgr. art. Ivana Babejová, ArtD. – GUS

Náklad: 1000 ks

Tlač: Marek Rázga

ISBN 978-80-89081-77-6

www.gus.sk



