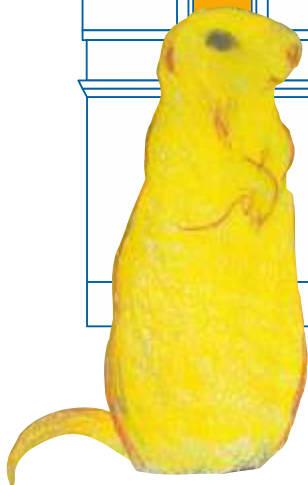




GALÉRIA UMELCOV SPIŠA

Meno skauta:



Ahoj, galerijný skaut!
Som maskot Galérie
umelcov Spiša a budem
tá ňou sprevádzať!

Galerijný skauting

Galéria zblízka

Múzeum, ktoré sa špecializuje na výtvarné umenie, sa volá galéria.

Galéria umelcov Spiša v Spišskej Novej Vsi sa zameriava na tvorbu umelcov, ktorí žili alebo žijú, tvorili alebo tvoria na Spiši. Pod strechou tejto kultúrnej inštitúcie sa tvorí bohatý program. Galéria spravuje tisícky umeleckých diel, ktoré zhromažďuje, prezentuje, vystavuje, archivuje...

Celý názov galérie znie: Galéria umelcov Spiša v Spišskej Novej Vsi. V tomto sprievodcovi pre galériu používame skrátený názov, skratku aj grafickú značku:

Galéria umelcov Spiša = GUS =



skrátený
názov
galérie

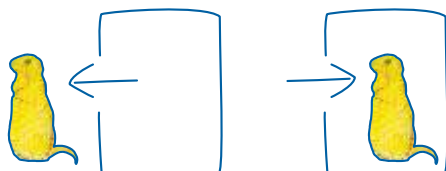
skratka
názvu
galérie

grafická značka
(piktogram)
galérie

Keďže my svište žijeme v norách – v prepletených labyrintoch, viem sa veľmi dobre orientovať v priestore, pozorne sledovať, počúvať a byť ostražitý. Navyše, obľubujem život v skupinkách a mám tímového ducha, preto som rád, že môžem byť tvojím sprievodcom po výstavných priestoroch Galérie umelcov Spiša. Budem ťa sprevádzať **interiérom** (vnútorným priestorom) galérie, ukážem ti koncertnú sálu a jednotlivé výstavné priestory, galerijný ateliér i klub. Prevediem ťa **exteriérom** (vonkajším priestorom) galérie – átrium / renesančným dvorom, Galériou pri dufarte a Záhradou umenia.

Úloha:

Kde je svišť? Vpravo sú dva piktogramy. Skús určiť a dopísať, ktorý z nich informuje, že svišť je v interiéri a ktorý informuje, že sa nachádza v exteriéri.



ZRODENIE SVIŠŤA



Dalo by sa povedať,
že aj ja pochádzam
zo Spiša. Výtvarníčka
Amalka Ľudmila
Valenčíková namaľo-
vala obraz Obsadenie
Spišského hradu, kde
ma vytvorila. V ktorom
roku som sa narodil?

© A. L. Valenčíková, 2009

Galerijný skauting

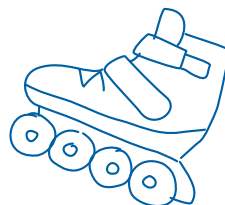
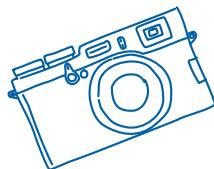
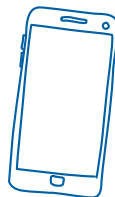


PRAVIDLÁ

Tak, ako sa učia všetci skauti dodržiavať isté pravidlá, musia sa ich naučiť i galerijní skauti. Spoločne si vytvoríme návyky slušného správania vo výstavných priestoroch, na vernisážach, či iných kultúrnych akciách (vypnutý zvuk na mobilnom telefóne...). Samozrejme, ako odmenu za každú splnenú úlohu dostane galerijný skaut pečiátku.

Okrem toho, galerijní skauti riešia a spĺňajú úlohy, za ktoré dostávajú do PASU GALERIJNÉHO SKAUTA * pečiátku galerijného svišta. Pečiátku galerijného svišta môžeš získať za:

- preukázanie svojich teoretických znalostí a praktických zručností v oblasti výtvarného umenia (napr. vyplnenie sprievodcu galériou);
- tvorivú tímovú umeleckú prácu;
- absolvovanie tábora v galérii (na základe potvrdenia);
- každú návštevu galérie, workshopu, tvorivej dielne, vernisáže, či iného kultúrneho podujatia, návštevu ktorejkoľvek galérie na Slovensku aj v zahraničí (na základe selfie fotografie v galérii, vstupenky, či iného potvrdenia o návšteve);
- zapojenie sa do výtvarnej súťaže (na základe dokladu alebo potvrdenia).



*PAS GALERIJNÉHO SKAUTA spolu s DIPLOMOM GALERIJNÉHO SKAUTA je samostatnou prílohou tlačeneho sprievodcu.

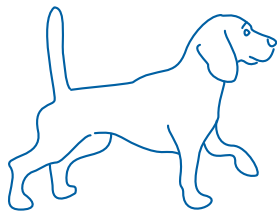
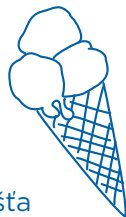


CIEĽOVÁ SKUPINA

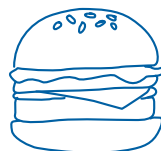
Aj keď sa galerijný skauting zameriava hlavne na cieľovú skupinu detí a mládež, môžu sa mu venovať priaznivci výtvarného umenia bez vekového obmedzenia :-)

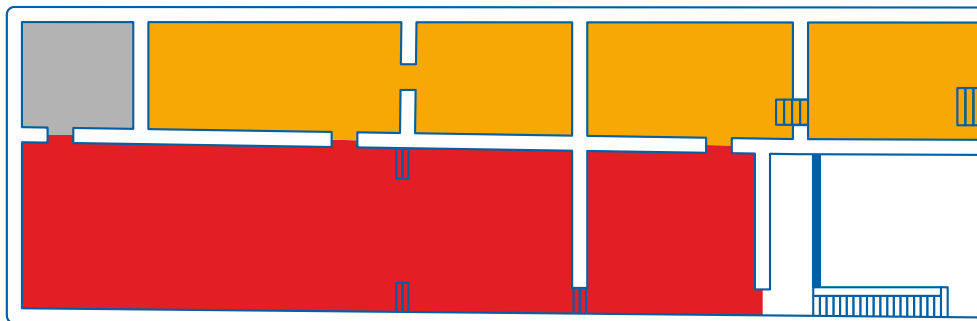
DIPLOM GALERIJNÉHO SKAUTA

Ak chceš byť galerijný skaut, musíš splniť rôzne skúšky a výzvy. To znamená, že pokiaľ nebudeš vyzvaný, počas výkladu lektora, či počas kultúrneho programu musíš dodržiavať „galerijného svišťa mlčania“. Taktiež musíš dodržiavať „galerijného svišťa hladu“, aby sa náhodou nezašpinili umelecké diela. Nakoniec musíš zdolať rôzne skúšky z vizuálnej gramotnosti, aby si získal najvyššie ocenenie – DIPLOM GALERIJNÉHO SKAUTA*, ktorý si môžeš zarámovať. Pri udeľovaní diplomu galerijného skauta skladá galerijný skaut slávnostný sľub. Sľúbi, že sa navždy bude snažiť pomáhať chrániť umelecké diela výtvarníkov, ale aj diela svojich kamarátov pred poškodením.



Čo sa nepatrí
nosiť do galérie?





- A. Átrium
- B. Koncertná sála s Galériou aktualít
- C. Galéria Sonda
- D. Malá galéria
- E. Hlavná galéria
- F. Jozef Hanula
- G. Terra Gothica
- H. Záhrada umenia
- I. Galéria pri dufarte
- J. Klub galérie
- K. Galerijný ateliér



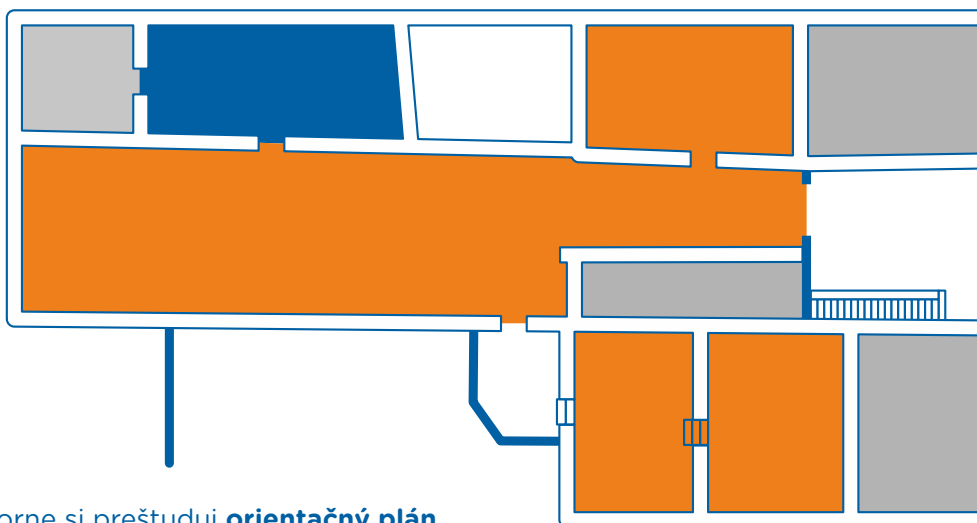
STÁLE EXPOZÍCIE



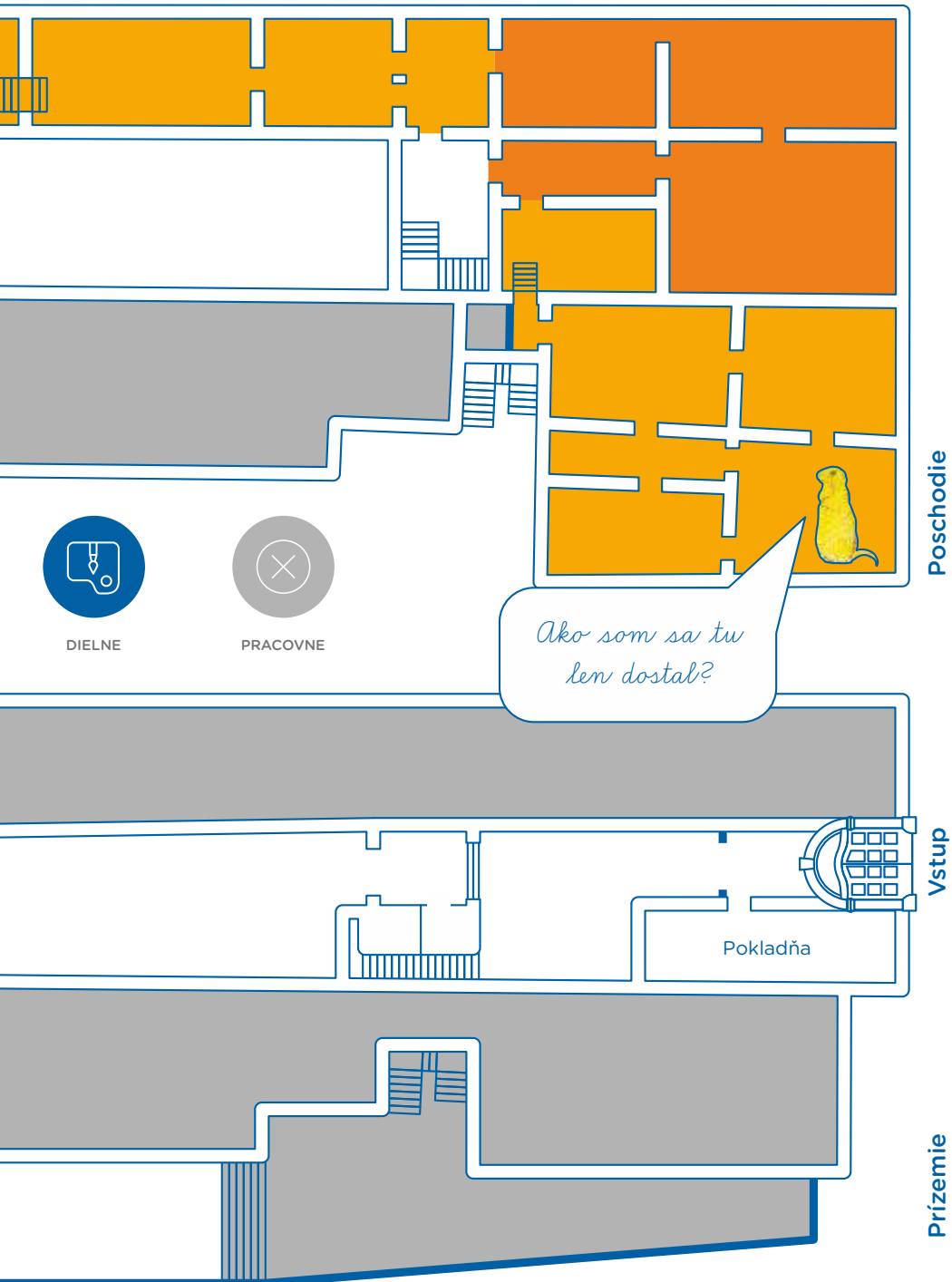
AKTUÁLNE VÝSTAVY



PROGRAMY



Pozorne si preštuduj **orientačný plán** Galérie umelcov Spiša. Tvojou úlohou bude v priebehu plnenia úloh postupne v pláne označiť písmenami jednotlivé priestory, ktoré navštíviš.

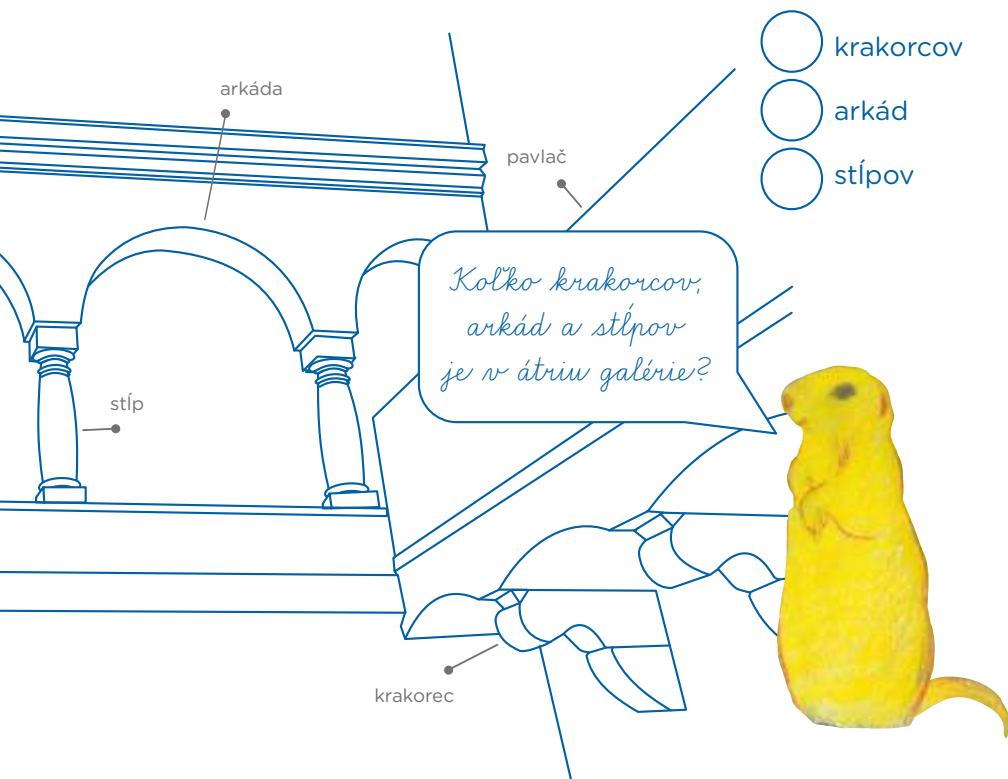


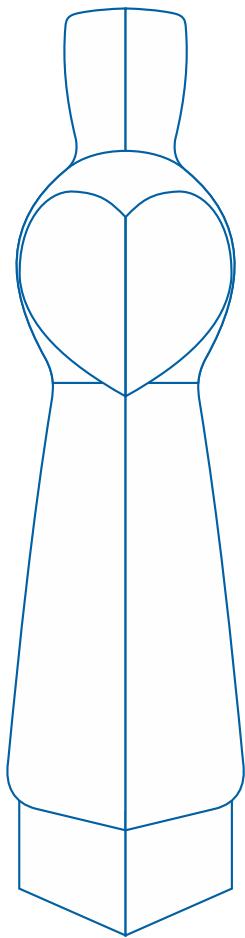
Vitaj!

Naša prvá zastávka je v **átriu** galérie. Je to nezastrešený vnútorný dvor. Na orientačnom pláne galérie na predošlej strane vyfarbi átrium zelenou farbičkou a označ písmenkom **A**.

Galéria, v ktorej sa nachádzaš, sídli v pamiatkovo chránenom objekte. Pôvodne to bol meštiansky dom z obdobia renesancie, postavený na gotických základoch. Takémuto typu domu sa hovorí pavlačový.

Pavlač môžeš vidieť po celej dĺžke 1. podlažia. Keďže je pre renesanciu typická harmónia, vyváženosť a pravidelnosť, pavlač je podopieraná pravidelne rozmiestnenými **krakorcami**. Ďalším typickým renesančným prvkom, ktorý z átria môžeš vidieť, sú **arkády**, ktoré podopierajú **stĺpy**.





Úloha:

Preskúmaj sochu **Srdcová dáma** od Imricha Svitanu, zaznač ju na orientačnom pláne a pokús sa na prázdnu plochu vedľa dámy navrhnuť sochu **Srdcový kráľ**.

Pripraviť sa, pozor, OTVÁRAME!

Z átria vedú schody hore do **koncertnej sály**. Je to priestor, kde sa konajú slávnostné otvorenia výstav (verniséže), ale aj hudobné koncerty, rôzne prednášky a prezentácie umenia. Spája sa tu výtvarné umenie s hudbou, ale aj teóriou, ktorou sa zaoberajú **umenovedci**. Je tu zároveň výstavný priestor pre aktuálne výstavy pomenovaný **Galéria aktualít**.

Vyhľadaj priestory koncertnej sály a Galérie aktualít na orientačnom pláne a označ ich písmenkom **B**.

Úloha:

Koncertná sieň galérie slúži aj na prezentáciu hudobného umenia. Počas verniséží alebo koncertov môžeš počuť viacero hudobných nástrojov. Vymenuj, aké hudobné nástroje poznáš.



Na otázku, čím chceš byť, keď budeš veľký, deti obvyčajne odpovedajú smetiar, policajt, kozmonaut, zverolekár, alebo prezident... Ja som sa vždy túžil stať galerijným pedagógom, aby som vedel priblížiť umenie návštevníkom galérie.

Úloha:

Vyber si jeden obraz z výstavného priestoru a zahraj sa na galerijného pedagóga. Ak nevieš, ako začať, polož si 3 nasledujúce otázky, ktoré ako pomôcku pri práci s návštevníkmi galérie používa známy galerijný pedagóg Philip Yenawine:

1. Pokús sa popísať, čo sa na obraze deje.

2. Na základe čoho si to takto popísal?

3. Čo ešte môžeš na obraze nájsť?

Do prázdneho miesta môžeš obraz opísať svojimi slovami alebo prekresli jeho najdôležitejšie časti.



Hurá, podíme skúmať!

Galéria Sonda – je názov výstavných priestorov Galérie umelcov Spiša na prízemí. Vyhľadaj priestory na orientačnom pláne a označ ich písmenkom **C**.

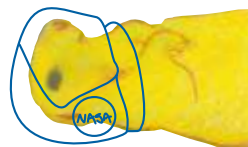
Galéria Sonda má dva výstavné priestory. V menšom z nich sú zatienené okná a umelecké diela môžeme vidieť len vďaka umelému osvetleniu. Všimol si si už niekedy, že farby môžeme vidieť len pri zapálenom **svetle**? Keď je **tma**, farby prestávame vnímať a rozlišovať.

Úloha:

Aké obrazy, či iné umelecké predmety môžeš momentálne preskúmať v priestore galérie nazvanom Sonda?

Vieš čo znamená slovo sonda?

- Slovo sonda sa používa napríklad v archeológii, označuje miesto skúmania archeologických objektov.
- Poznáme kozmické sondy – planetárne, medziplanetárne, kometárne, či mesačné sondy, ktoré skúmajú nekonečný vesmír.
- V medicíne lekári využívajú sondy na vyšetrovanie alebo liečbu orgánov ľudského tela.





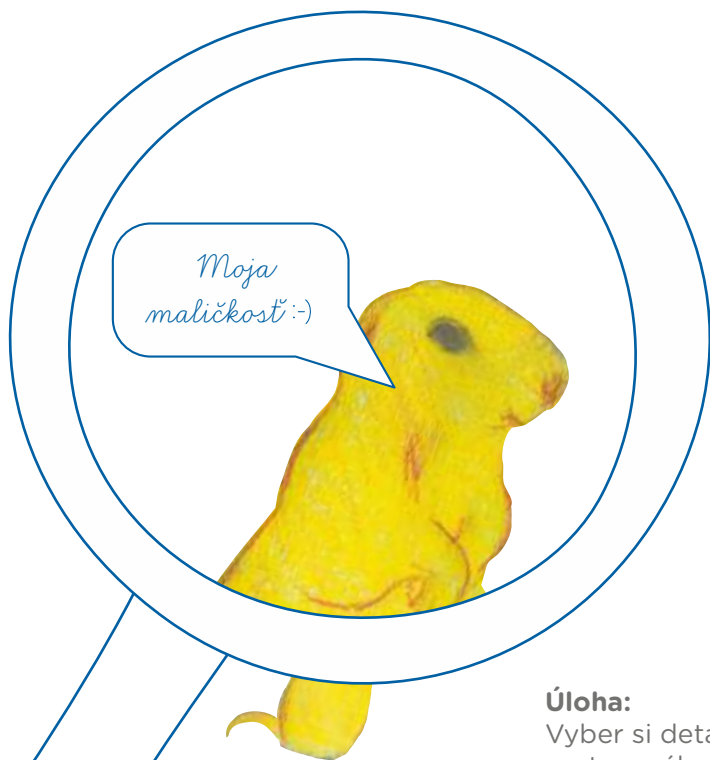
Úloha:

Ako by podľa Teba mohla vyzeráť vesmírna sonda pomenovaná skratkou **GUS** (Galéria umelcov Spiša) na skúmanie umenia z vesmíru? Nakresli bielou farbičkou do vesmírneho priestoru!

Malé VĚLKÉ věci...

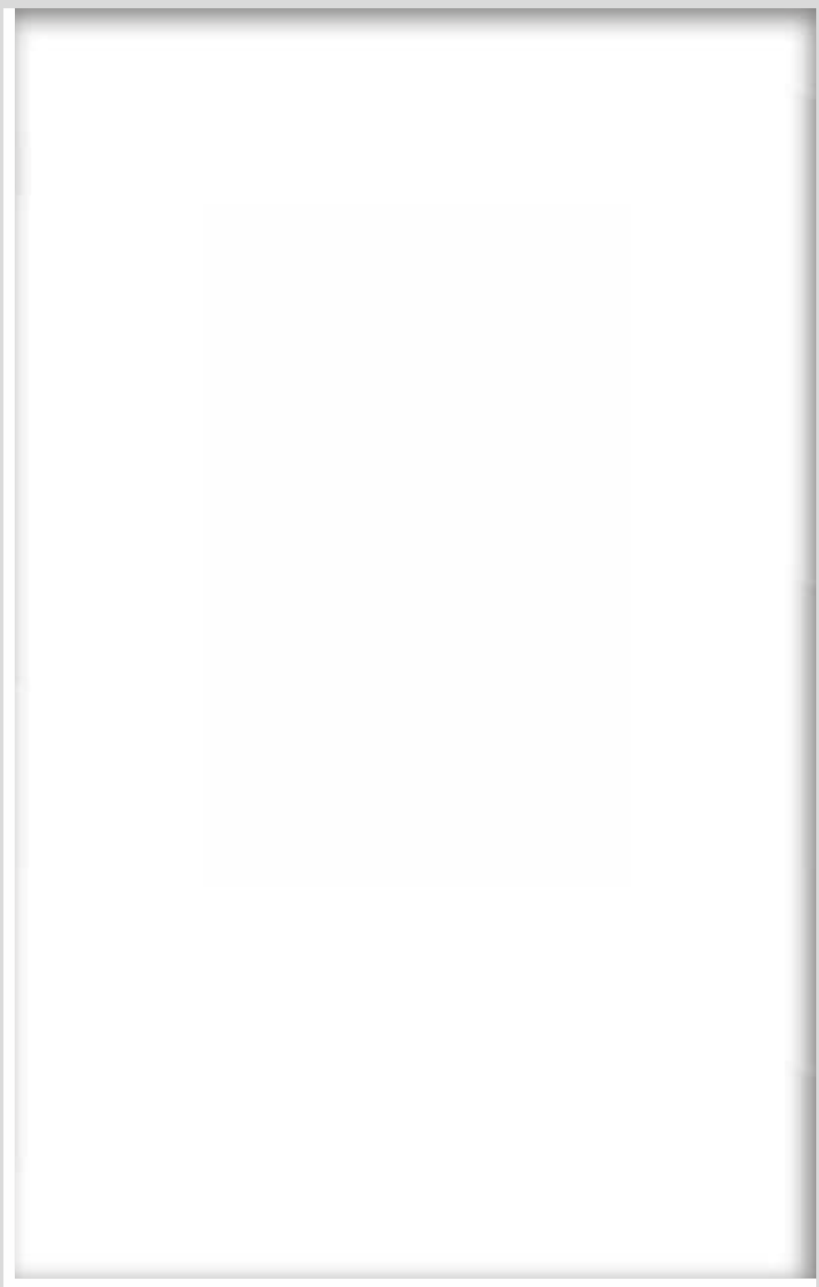
V **Malej galérii** sa konajú aktuálne výstavy. Väčšinou sa tu prezentujú výstavy súčasného umenia. Vyhľadaj priestory na orientačnom pláne a označ ich písmenkom **D**.

Aj keď sa nazýva Malá galéria malou, dejú sa v nej veľké věci. Súčasnú umenie je náročné na porozumenie, preto je dôležité naučiť sa pozorne pozerať, aby nám neunikol ani najmenší detail. Lebo aj zdanlivo malý, nenápadný **detail** môže v obraze autora zohrať veľkú rolu. Vyber si umelecké dielo vystavené v Malej galérii a pokús sa určiť, čo je na diele dominantné (hlavné) a čo je nenápadný detail.



Úloha:

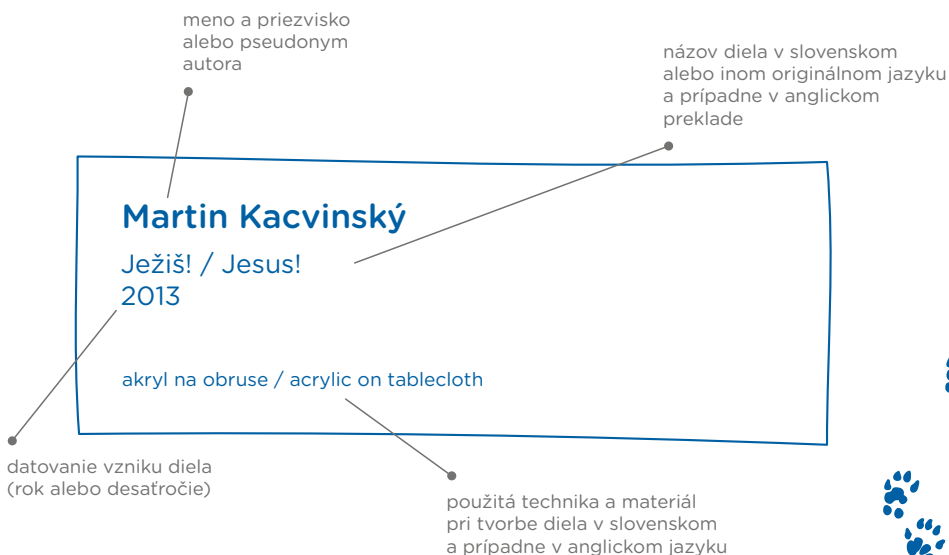
Vyber si detail z ľubovoľného vystaveného diela, prekresli ho do zobrazeného rámu vpravo a vytvor tak nové dielo!



... a ešte do Hlavnej!

Priestory **Hlavnej galérie** prezentujú aktuálne výstavy. Vyhľadaj priestory Hlavnej galérie na orientačnom pláne a označ ich písmenom **E**.

Štítky obyčajne pomáhajú získať informácie o umeleckom diele. Väčšinou obsahujú tieto informácie: meno autora, názov diela, rok vytvorenia (niekedy autor dielo tvoril niekoľko rokov), výtvarnú techniku a rozmery diela. Tieto údaje môžu byť uvedené aj v anglickom jazyku. Niektoré diela bývajú označené Bez názvu, takže návštevník môže sám porozmýšľať, o čom dielo je.



Úloha:

Pozorne si popozerať diela v Hlavnej galérii tak, aby si pritom nepozeral na štítky. Vyber si 3 diela, ktoré ťa najviac zaujali a vymysli im zaujímavý názov. Názvy dopíš do prázdnych štítkov vpravo. Pokús sa uhádnuť, v ktorom roku alebo desaťročí boli diela vytvorené a aká technika bola použitá. Nakoniec zisti meno autora a dopíš ho do štítkov.



Dole do posledného štítka vymysli názov diela, dopíš svoje meno, rok a akou technikou by si ho realizoval.

*Aké dielo
by si vytvoril
pre aktuálnu
výstavu?*



A kto to bol ten pán Jozef Hanula?

Galéria umelcov Spiša prezentuje aktuálne výstavy, ale má aj priestory, v ktorých sa nachádzajú stále expozície. Na poschodí nájdeš stálu expozíciu významného predstaviteľa slovenského výtvarného umenia – **Jozefa Hanulu** (1863 – 1944). Bol výborný kresliar, známy maliar podobizní významných osobností slovenského kultúrneho a národného života, ale aj ilustrátor kníh pre deti a mládež. Pôbil aj ako učiteľ kreslenia v Žiline a v Spišskej Novej Vsi.

Na orientačnom pláne vyhľadaj priestory stálej expozície Jozefa Hanulu a označ ich písmenkom **F**.

Pristavme sa pri obraze **Chlapec v matrózových šatách** z roku 1916. Čo myslíš, čo znamená slovo matrózové? Nemusíš sa hanbiť, ani ja som to slovíčko nepoznal, pretože sa už veľmi nepoužíva. Ale pátral som a zistil, že matrózové šaty sú šaty, ktoré majú námornícky strih. Kedysi ich deti nosili na slávnostné príležitosti, alebo do školy, ako uniformy. Často boli modré, s bielymi pružkami. Dnes nosia deti do školy oblečenie od výmyslu sveta. Myslíš si, že by bolo lepšie, ak by všetky deti v škole nosili rovnaké oblečenie? Alebo je lepšie, ak nosí každý oblečenie, aké sa mu páči?



Vieš o tom, že nakupovanie oblečenia v second-hande môže pomôcť nášmu životnému prostrediu? Čo myslíš, ako?

Úloha:

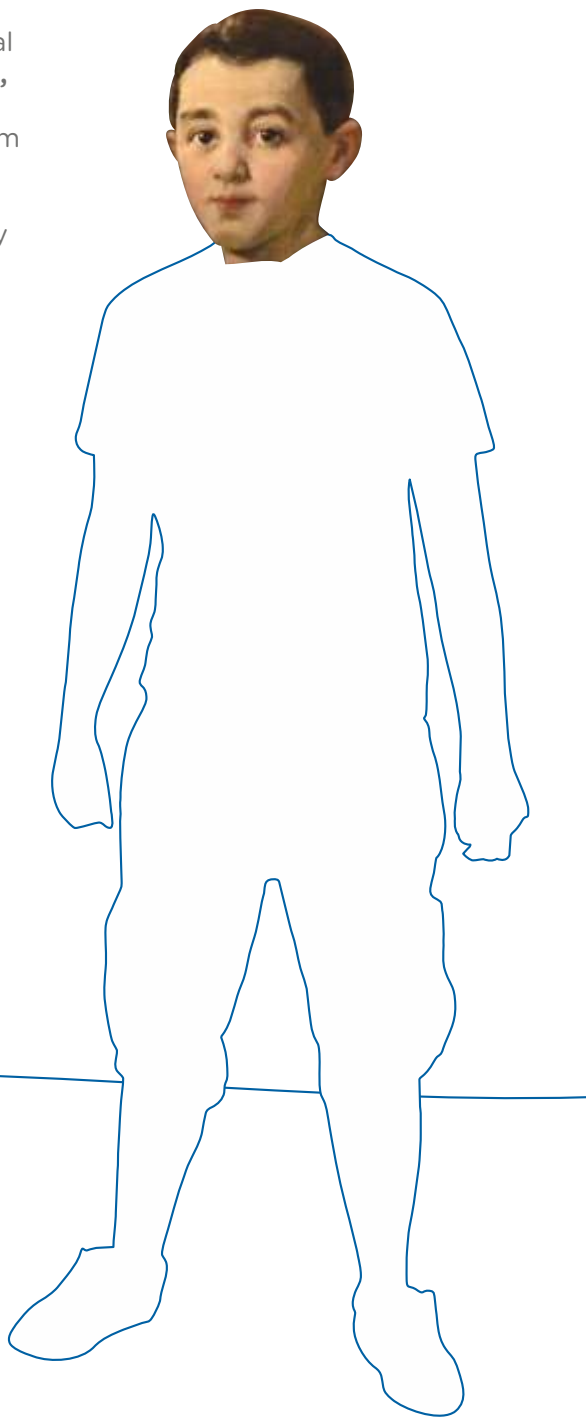
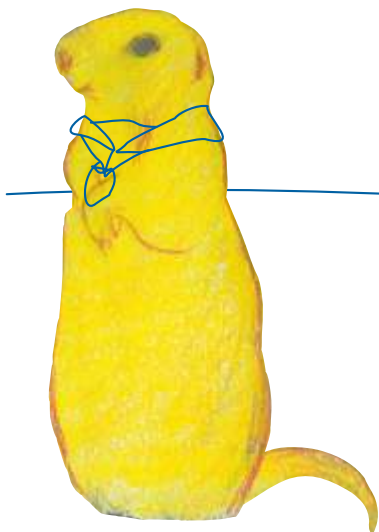
Odkedy Jozef Hanula namaloval

Chlapca v matrózových šatách,

ubešlo viac ako 100 rokov...

Dnes sa už deti obliekajú celkom inak. Domaľuj chlapcovi vpravo oblečenie z dnešných čias.

Do riadkov napíš, aké predmety okrem pera a učebníc dnešné deti nosia so sebou do školy.



JOZEF HANULA A JEHO OBLÚBENÉ VÝTVARNÉ TECHNIKY

Poznáme rôzne druhy výtvarného umenia. Napríklad maľbu, kresbu, grafiku, úžitkové umenie, sochárstvo, fotografiu, architektúru... V jednotlivých druhoch výtvarného umenia možno využiť rôzne **výtvarné techniky**. Zamysli sa nad tým, aké výtvarné techniky poznáš, ktoré si už vyskúšala/vyskúšal.

Úloha:

Ktoré výtvarné techniky sú v stálej expozícii Jozefa Hanulu najčastejšie zastúpené? Poznač čiarkami počet diel vytvorených v jednotlivých výtvarných technikách. Dokázal by si k niektorým technikám priradiť aj diela od Jozefa Hanulu?

koláž

perokresba

tempera

olej

Úloha:

Podľa stopy olejovej farby vytvorenej štetcom vytvor ku každej technike stopu danou technikou.



ceruza

pastel

tuš

uhol'

akvarel

*A ktorú techniku
oblubuješ ty?*

rudka



Po gotickej ceste...

Jedna zo stálych expozícií v Galérii umelcov Spiša sa volá **Terra Gothica** (z latinčiny Terra – zem, krajina, Gothica – gotický). Vyhľadaj priestory stálej expozície na orientačnom pláne a označ ich písmenkou **G**.



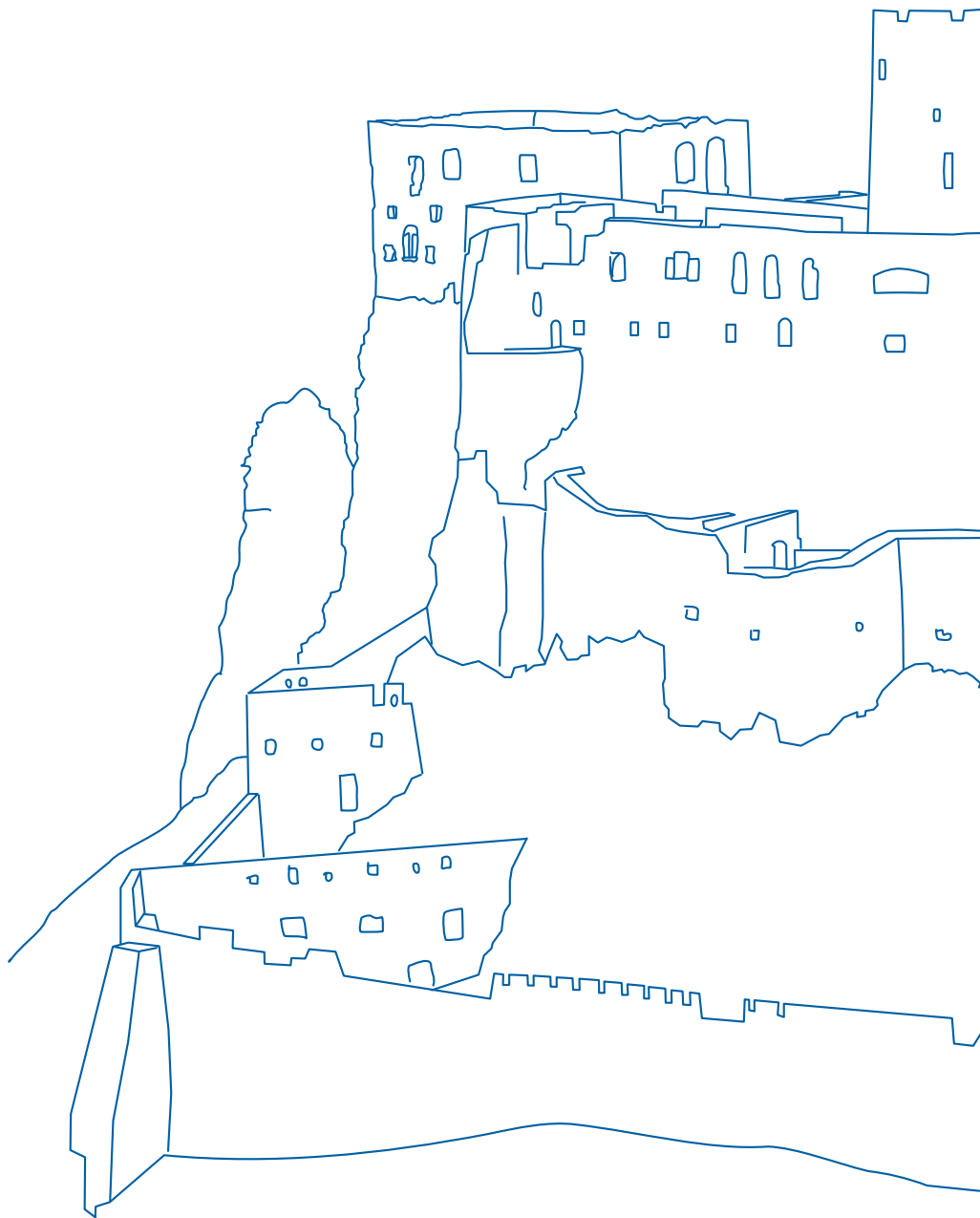
Úloha:

Pred maľbou, napr. pohľadov na mesto (veduty) sa zvykne námet najprv naskicovať. Skicuje sa obvykle krátkymi líniami. Precvič si skicovanie ťahmi ceruzkou tým, že pospájaš číslice linkami.

• K1 • K2 • K3 • K4

Spiš je región na východnom Slovensku. Nachádzajú sa tu aj výnimočné **pamiatky** zapísané do Zoznamu svetového kultúrneho a prírodného dedičstva **UNESCO** - Spišský hrad, Spišská Kapitula, Žehra, Levoča, Kežmarok. Na trase Gotickej cesty leží aj mesto Spišská Nová Ves s Kostolom Nanebovzatia Panny Márie. 87-metrová veža tohto kostola je najvyššou kostolnou vežou na Slovensku. Výstava Terra Gothica prezentuje diela s gotickou tematikou, veduty (pohľady na mesto), hrady, zámky, kostoly a iné stavby, abstrakcie znázornené v kresbe, malbe a fotografii viažúce sa ku **Gotickej ceste** na Spiši.





Úloha:

Vráť sa v čase a domaluj alebo dolep obraz Spišského hradu!



A čo je TAM vonku?

V exteriéri (vonku) Galérie umelcov Spiša je stála expozícia **Záhrada umenia** so zaujímavými sochárskymi dielami. Zo Záhrady umenia sa oplatí prejsť cez podchod a ocitneš sa v ďalšej exteriérovej expozícii – v **Galérii pri dufarte**. Je to vonkajší priestor pre prezentáciu aktuálnych výstav. Na orientačnom pláne označ Záhradu umenia písmenkom **H** a Galériu pri dufarte písmenkom **I**.

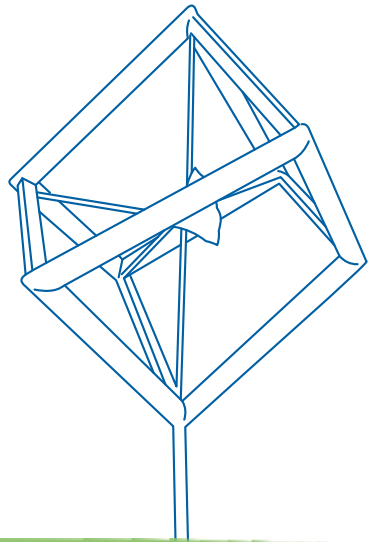
Úloha:

Dotvor okolo svišťa a psíka dr. Tea ich obľúbené miesto – Záhradu umenia.

*Pamätáš si, čo je interiér a exteriér?
Ak áno, hádaj,
čo je foxteriér :-)*

Jeden z mojich kolegov je dr. Teo. Pomáha strážiť umelecké diela v galérii. Záhrada umenia je našim obľúbeným miestom – dá sa tam behať a schovávať. Inak, dr. Teo je asi taký veľký ako ja, ba i srst máme podobne sfarbenú. Keďže má labky a nevie držať ceruzku, pomôž mu vyplniť nasledujúcu úlohu.

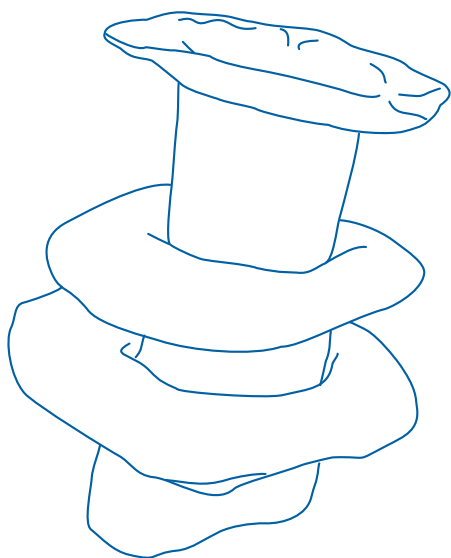




V exteriérových priestoroch Galérie umelcov Spiša sa nachádzajú sochárske diela od viacerých významných umelcov spišského regiónu. Socha je vo všeobecnosti trojrozmerné umelecké dielo, ktoré sa môže vytvárať rôznymi sochárskymi postupmi. Ak pridávame sochársky materiál, napríklad hlinu pri modelovaní, vytvárame **plastiku**. Ak tvoríme sochu uberaním, odstraňovaním sochárskeho materiálu (dreva, kameňa...), vytvárame **skulptúru**. Pristav sa pri jednotlivých sochárskych dielach v Záhrade umenia a skús určiť, či sa jedná o plastiku alebo skulptúru.

Úloha:

Výtvarník Peter Smik sa venuje keramickej plastike. V Záhrade umenia sa nachádza séria **Srdcia**, v Galérii pri dufarte je vystavená séria **Klobúky**. Predstav si, že si kúzelníkom a môžeš z klobúkov Petra Smika vyčarovať svoje želanie. Nakresli, čo by si vykúznil, keby si mal kúzelnú moc.



PREJDIME DO DUFARTU...


Ak si vyhľadáš slovo **dufart** v slovenskom nárečovom slovníku, dozvieš sa, že znamená pasáž alebo podchod. V dufarte Galérie umelcov Spiša sa nachádza **faksimile** (verná kópia originálu) pamätnej busty významného maliara Tivadara Kosztku Csontváryho (1853 - 1919), ktorý istú dobu žil v Spišskej Novej Vsi. Preskúmaj sochu Csontváryho a pokús sa uhádnuť, z akého materiálu je vytvorená. Vymenuj čo najviac materiálov, z ktorých sa dá vytvoriť sochárske dielo.

*Zaujímavosti
o živote a tvorbe J. K.
Csontváryho nájdeš na
interaktívnom paneli
vo vstupnej chodbe
galérie.*





BANEROVÁ VÝSTAVA

Okrem sôch sa v exteriéri  nachádza aj výstava veľkoformátových banerov s reprodukciami diel zo zbierky galérie. Tlač na **baner** sa využíva prevažne v reklame a propagácii. Je to materiál odolný voči poveternostným podmienkam, preto je vhodný aj na výstavné účely vo vonkajšom prostredí.



*Naučme sa spolu
nové slovíčka!*

Reprodukcia je mechanicky rozmnožené umelecké dielo (aj keď nemáva umeleckú hodnotu, pomáha pri vzdelávaní).

Kópia je verná napodobenina, ktorá môže mať svoju umeleckú hodnotu. Vzniká väčšinou zo študijných dôvodov, môže byť dielom profesionálneho výtvarníka (rozmer by mal byť o pár cm menší).

Faksimile (z latinčiny fac simile / to isté) je verná kópia originálu, ktorej farebnosť aj rozmery sú totožné s originálom.

Úloha:

Vyskúšaj si spraviť kópiu! Vymaluj a dokresli obraz podľa predlohy.

... a finišujeme!

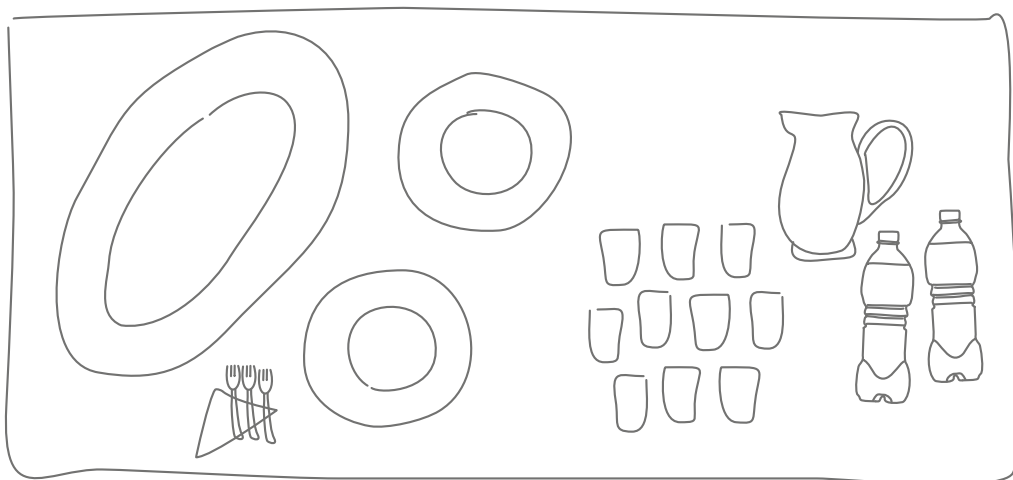
Na konci našej výpravy (dole schodmi neďaleko hlavného vstupu do galérie) sa nachádza **Klub** - podzemné priestory so sklenenou sochou a mozaikou umelkyne Evy Fišerovej, ako aj inými dielami. Nájdí cestu do podzemia a vyznač priestor do orientačného plánu písmenkom **J**.

Keďže Klub je v podzemí a my, svište milujeme podzemné chodby, cítim sa v ňom ako doma :-) Konajú sa tam klubové stretnutia priateľov galérie, či **vernisážové** a **finisážové** posedenia s významnými osobnosťami umeleckého a spoločenského života. Zbožňujem to, veď na pohostení bývajú aj oriešky :-)

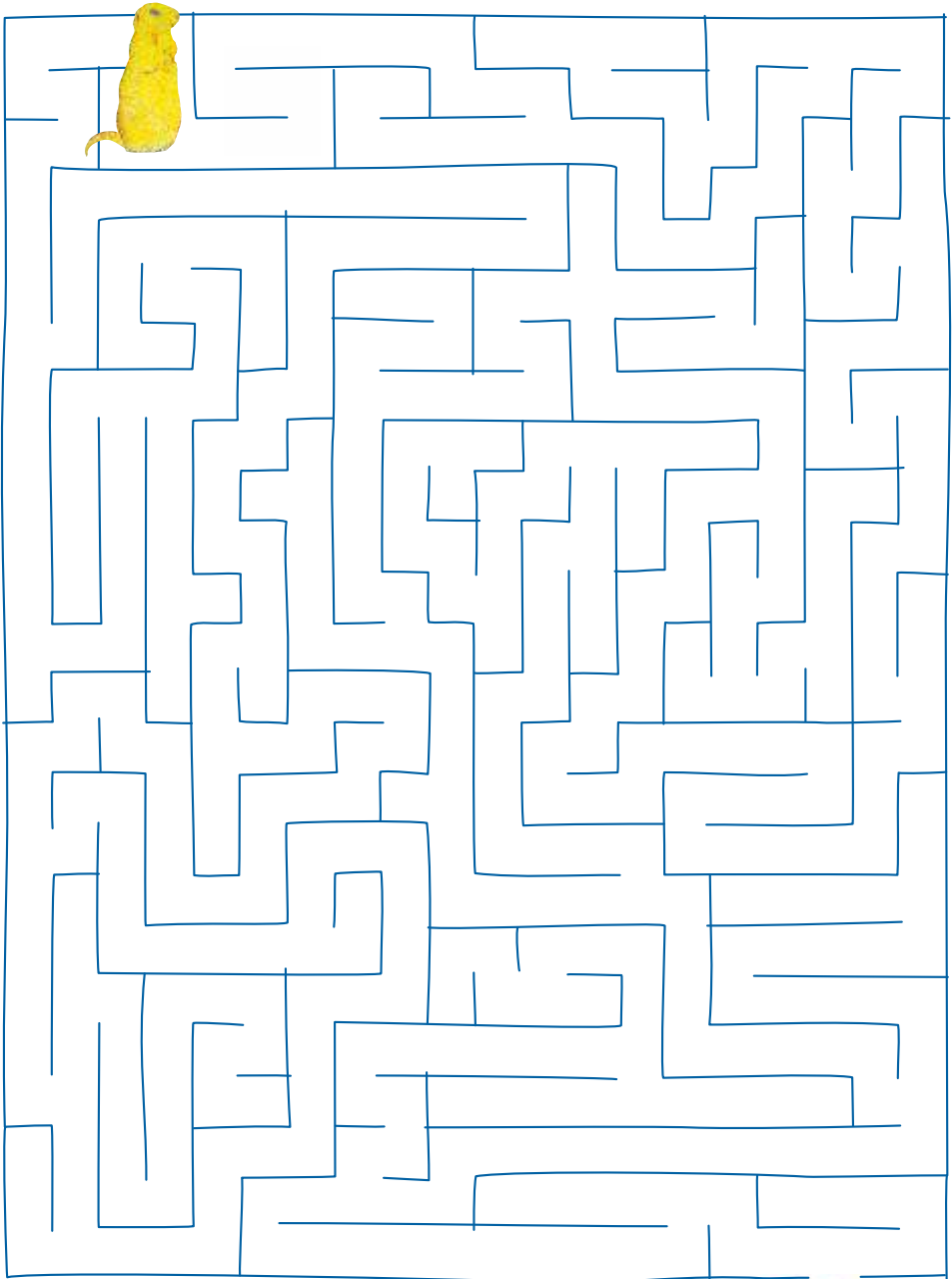
Úloha:

Do obrázku prestretého stola dokresli, čo by si chcel mať na pohostení, ak by sa otvárala tvoja výstava!

Čo je to
vernisáž
a finisáž?



Vernisáž je slávnostné otvorenie výstavy výtvarného umenia.
Finisáž je slávnostné ukončenie výstavy.



Úloha:
Zdolaj labyrint a najdi cestu do Klubu!



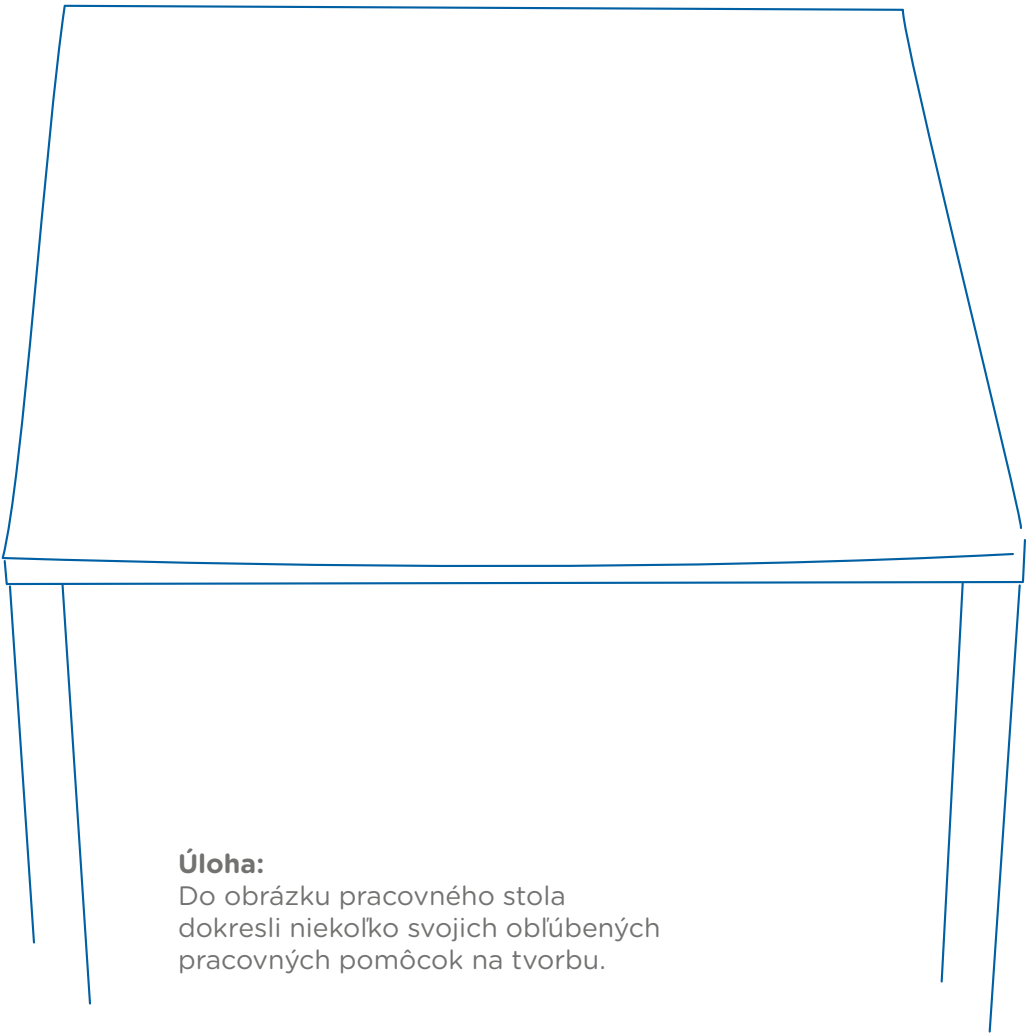
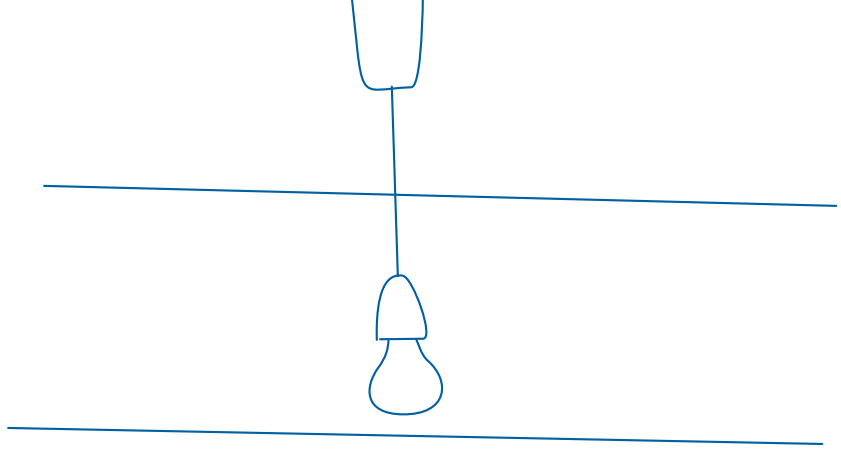
Tu sa ešte niečo t v o r í í í..

Priestor, kde tvorí umelec umelecké diela sa nazýva ateliér. Galéria umelcov Spiša má tiež taký priestor, kde si môžeš vyskúšať nové výtvarné techniky a postupy. Na orientačnom pláne nájdi **galerijný ateliér** a označ ho písmenkom **K**.

Výtvarné dielne / **workshopy** pre verejnosť sú realizované pod odborným vedením lektora – galerijného pedagóga. Má nielen prehľad o výtvarnom umení, ale vie aj vysvetliť princípy rôznych výtvarných techník a učí ako pracovať s výtvarnými nástrojmi. Do prázdnych riadkov napíš, čo by nemalo v dobre vybavenom ateliéri chýbať.

_____	_____
_____	_____
_____	_____
_____	_____
_____	_____
_____	_____
_____	_____
_____	_____
_____	_____
_____	_____
_____	_____
_____	_____
_____	_____
_____	_____
_____	_____





Úloha:

Do obrázku pracovného stola dokresli niekoľko svojich obľúbených pracovných pomôcok na tvorbu.

Galerijný skauting

Sprievodca galériou

Vydavateľ: Galéria umelcov Spiša – kultúrne zariadenie
Košického samosprávneho kraja, 2019

Editorka: Mgr. Lucia Benická, riaditeľka – GUS
Autorka koncepcie a sprievodcu: Mgr. art. Eva Čarnoká
Grafický návrh: Mgr. art. Ivana Babejová, ArtD. – GUS

Náklad: 1000 ks
Tlač: Marek Rázga, Štrba

ISBN 978-80-89081-70-7



*Sleduj aj iné
zaujímavé programy
Galérie umelcov Spiša
na webovej stránke
a sociálnych sieťach!*

