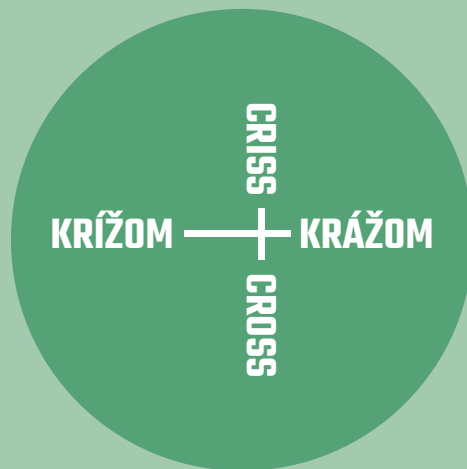


CRISS — KRÁŽOM  
KRÍŽOM — CROSS  
Sprievodca  
výstavou

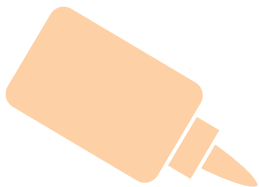
zbierka  
v dialógu  
collection  
in dialogue



Výstava Krížom Krážom je putovaním cez zbierku Galérie umelcov Spiša v hľadani kríža ako znaku a symbolu. Keď sa poobzeráš, uvidíš okolo seba veľa krížov – na začiatku miest či dedín, na kostolnej veži, či na cintoríne. Dvojkriž nájdeš aj na slovenskej vlajke, pretože je súčasťou našej histórie – doniesli ho k nám vierozvestci Cyril a Metod v období Veľkej Moravy, čo bolo veľmi dávno. Kríž je znakom našej príslušnosti k európskej kresťanskej tradícii. V kresťanstve je kríž dôležitý, lebo na ňom zomrel Ježiš Kristus, ktorý chcel, aby sme všetci boli ako bratia a sestry. Kríž však nie je len náboženským symbolom, v staroveku bol tiež znakom slnka, či znakom života. Tvar kríža môžeš vidieť či počuť aj v rôznych veciach okolo seba, ako je križovatka, či krížovka.

<sup>1</sup> skulptúra je iné pomenovanie pre sochu

<sup>2</sup> akord je súzvuk troch alebo viacerých tónov



### Miroslav Bonk (\*1951)

je sochár, ktorý pracuje v rôznych materiáloch ako drevo, kameň, či kov. Výsledné sochy sa vyznačujú jednoduchým tvarom. Skulptúra<sup>1</sup> na výstave Akord<sup>2</sup> je znázornením tónov, ktoré pripomínajú tvar kríža.

## Úloha

Hudba je abstraktná, to znamená, že nemá žiaden presný tvar a môžeme ju znázorniť ľubovoľne, tak, ako to cítime. Započúvaj sa do hudby, ktorú máš rád/a. Aké formy a farby v nej cítiš? Vytvor sochu kombináciou rôznych materiálov (papier, škatule, kusy látky, odrezky dreva a iné, ktoré zlepiš lepidlom). Výsledné dielo by malo vyjadrovať rytmus hudby. Nakoniec môžeš sochu vyfarbiť temperovými farbami.

Rytmus hudby je vlastne radenie tónov. Poznáme hudbu rýchlu, pomalú, upokojujúcu, či energickú. Hudbu delíme do rôznych žánrov (skupín), napr. klasická hudba, ľudová hudba, jazz, pop, rock and roll, etno, hip-hop a iné. Skús zistiť ako znejú jednotlivé žánre, čo majú spoločné a v čom sa líšia.



Akord, 1994, drevo, zo zbierky galérie, P 892



Joa's activity 01.09.21, 2021, akryl, plátno, majetok autora

### Joa Zak (\*1979)

je poľská umelkyňa, ktorá vo svojich prácach mapuje svoj pohyb v rámci bytu, či mesta. Maľba je grafickým znázornením pohybu a stáva sa mapou.

Vizuálne sa dielo inšpiruje grafmi a štatistickými ukazovateľmi.

### Úloha

Skús sa rozpamätať na cestu, ktorou chodíš často, napríklad do školy, alebo k starej mame. Koľkokrát zabočíš a koľko zaujímavých budov vidíš cestou? Nakresli bielu fixou, alebo farebnými pastelkami mapu svojho pohybu aj s dôležitými budovami, či inými významnými orientačnými bodmi.

Tu je priestor na tvoju mapu!

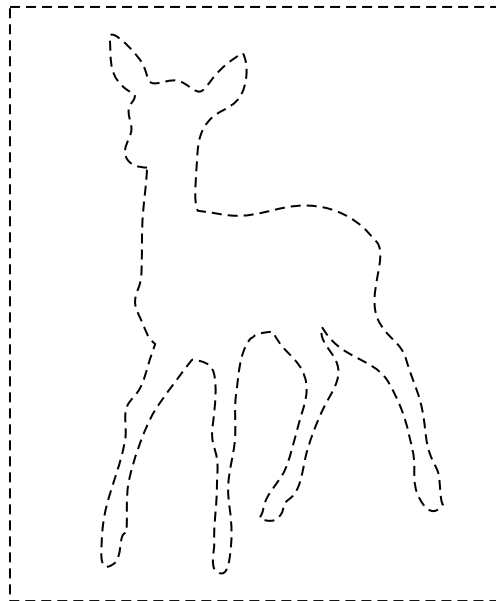


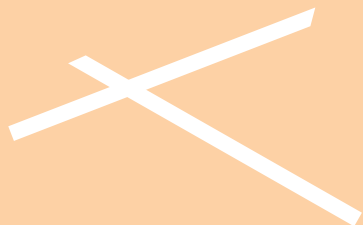
## Úloha

Umelkyňa používala pri práci stencil. Stencil, alebo šablóna je metóda, pri ktorej vystrihneš do papiera obrisy zvierata a potom ho môžeš nakopírovať na plátno alebo inú podložku koľkokrát chceš. Cez stencil nanášaš maľbu tupovaním. Tupovanie znamená, že použiješ polosuchý štetec s temperovou, alebo akrylovou farbou, ktorý odtláčaš tak, aby ti cez šablónu vznikol obraz. Vystrihni si obrázok srny a použi ho ako stencil. Na výkres, alebo inú podložku vytvor tupovaním viaceré obrazy srny. Domaľuj pozadie – polovicu ako les a polovicu ako mesto.

### Katarína Balúnová (\*1982)

niekoľko rokov pracovala s témou zvieratá v meste. V tomto prípade vidíme zvieratá v priestore cintorína. Je to preto, že ľudia vyrubujú lesy a zvieratá nemajú kam ísť.





### Peter Pollág (\*1958)

v diele **Fair play** (Férová hra)  
zobrazuje ruky držiace slamky,  
ktoré vytvárajú siluetu cválajúceho koňa  
s jazdcom. Slamky symbolizujú dlhé palice,  
ktoré sa používali pri stredovekých  
turnajoch. Dieło vyjadruje dôležitosť  
hovoríť pravdu a nepodvádzať.



### Úloha

Večer pri nočnej lampe skús vytvoriť tieňom rúk fantastické zvieratá. Môžeš pri tom držať aj rôzne malé predmety, ktoré ti pomôžu doplniť príbeh. Ak máš voľnú jednu ruku, môžeš svoje zvieratá nafotiť mobilom a potom podľa fotografií nakresliť figurálnu kompozíciu s príbehom.

## Úloha

Farebné papiere alebo farebné obrázky zo starých časopisov nastrihaj na malé trojuholníky. Následne ich nalep do priestoru vpravo pozdĺž predkreslenej osi tak, že budú vytvárať symetrický obrazec, čiže pravá a ľavá polovica sa budú podobať.



### Gabriel Kosmály (\*1957)

je fotograf, ktorý experimentálnymi technikami a zmnožovaním tvarov vytvára nový svet predstáv. Diela Jánove videnia pripomínajú kaleidoskop<sup>1</sup>.

<sup>1</sup> kaleidoskop je hračka, pripomínajúca ďalekohľad - v skutočnosti však nepozeráš do diaľky, ale na farebné sklíčka, ktoré pomocou zostavy zrkadiel stále menia svoj tvar na neopakovateľné obrazce







## Úloha

Nakresli suchým pastelom začiatočné písmeno tvojho mena tak, že bude pokrývať celú plochu papiera. Zadávaj sa na písmeno – čo ti pripomína? Aký tvar, predmet, alebo zviera je mu podobné? Dokresli písmeno tak, aby aj ostatní videli to, čo vidíš ty.

### Viliam Pirchala (\*1951)

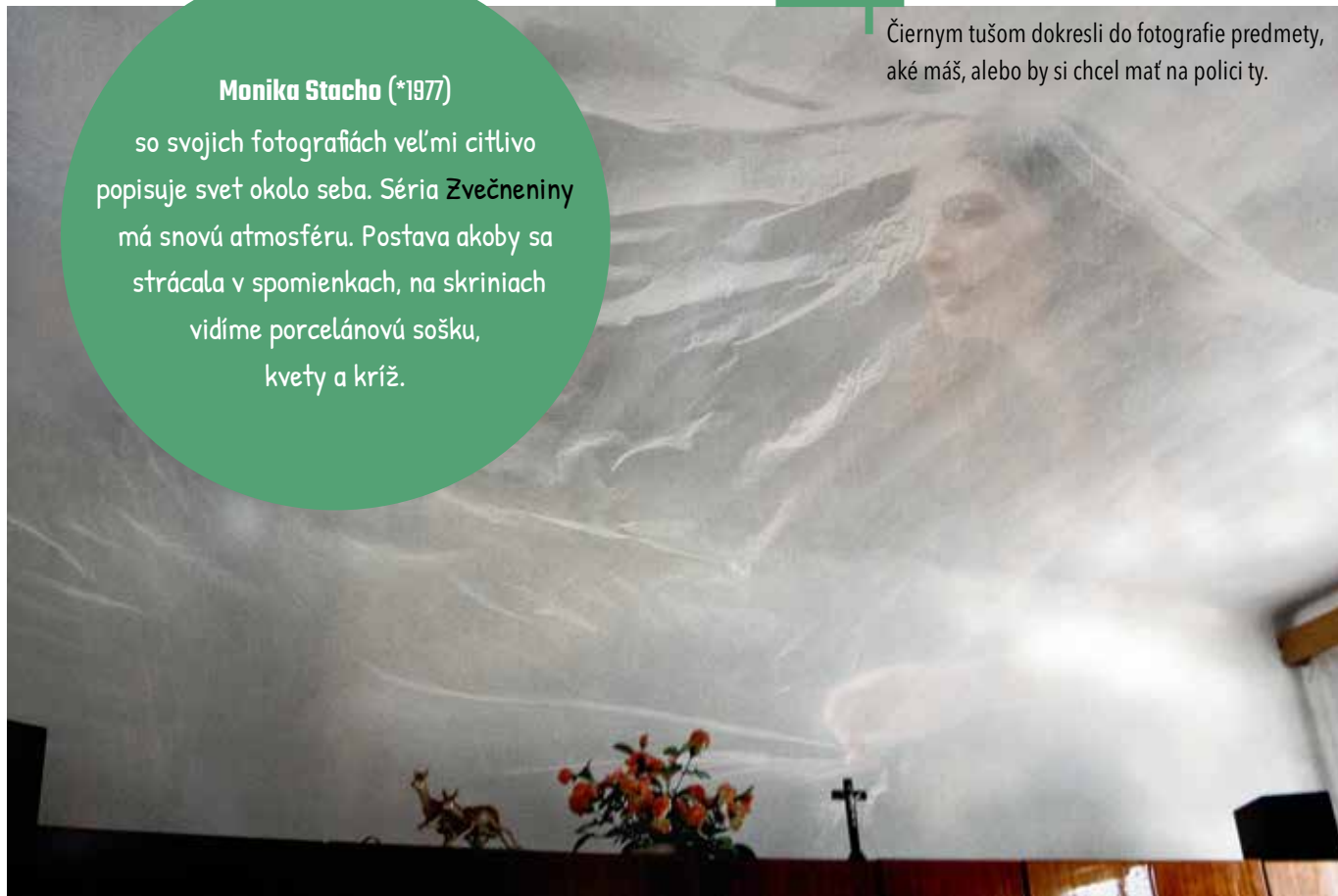
je pedagóg, grafik, maliar a kresliar. V diele Písmená – Y vytvoril pastelom nadrozmerne písmeno Y, ktoré pripomína kríž a stáva sa hlavným dejateľom príbehu.

## Úloha

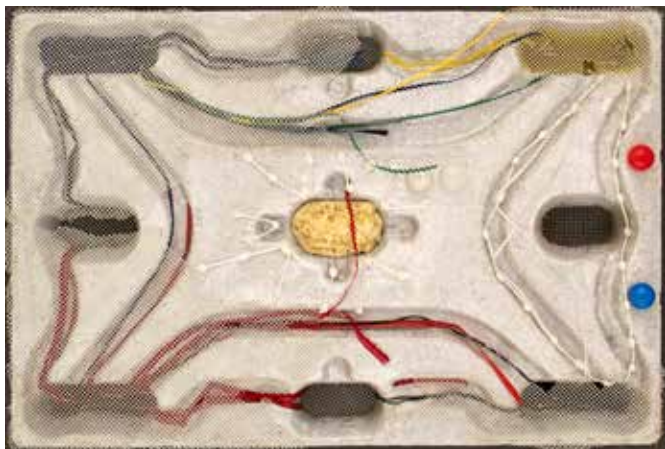
Čiernym tušom dokresli do fotografie predmety, aké máš, alebo by si chcel mať na polici ty.

### Monika Stacho (\*1977)

so svojich fotografiách veľmi citlivo popisuje svet okolo seba. Séria **Zvečneniny** má snovú atmosféru. Postava akoby sa strácala v spomienkach, na skriniach vidíme porcelánovú sošku, kvety a kríž.



Zvečneniny I. 06., 2004, manipulovaná fotografia, digitálna tlač, fotopapier, zo zbierky galérie, F 2254



Krajiny duše II. - III., 2009, kombinovaná technika, drevotrieska, tvarovaná čipka,  
zo zbierky galérie, P 2264 a P 2265

### Amalka Ľudmila Valenčíková (\*1981)

rada pracuje s netradičným materiálom.

Často zoberie a pretvorí to, čo už  
v domácnosti nepotrebuje. Diela Krajiny duše  
sú sériou škatúľ, do ktorých vkladá  
drobné spomienkové predmety.

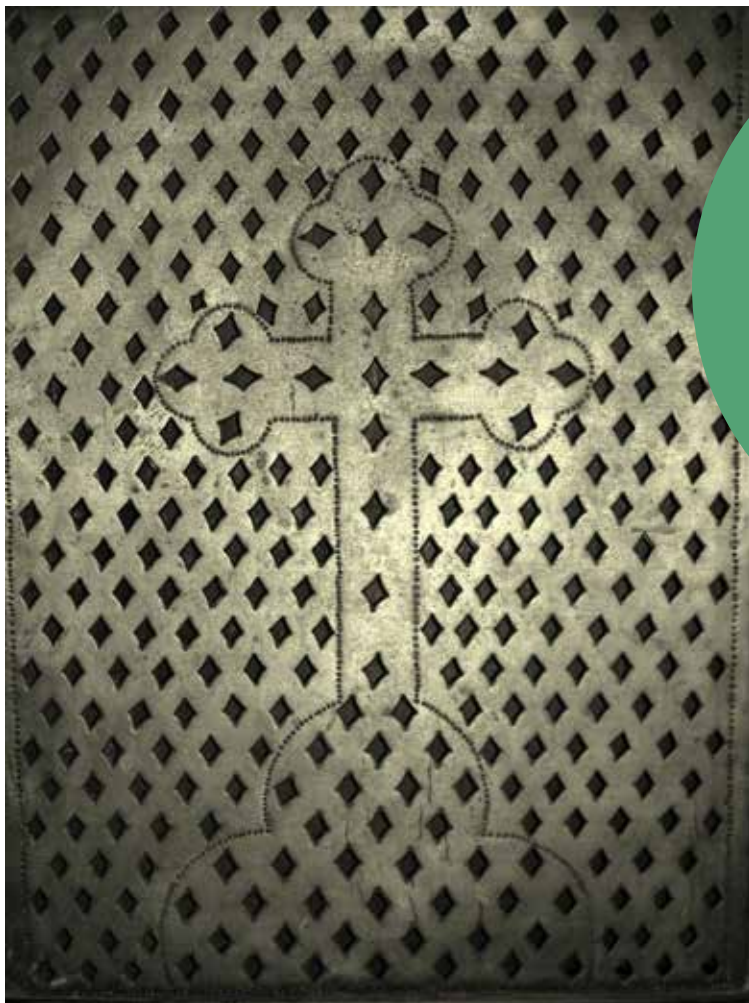
### Úloha

Nájdí doma škatuľu – obal z nejaké tovaru. Dovnútra  
poukladaj drobné veci, ktoré charakterizujú krajinu  
tvojich pocitov. Na upevnenie predmetov môžeš použiť  
lepidlo, ale aj špendlíky. Výsledné dielo si odfoť  
a pochváľ sa kamarátom.

### Alternatívna úloha:

Drobné predmety môžeš aj poobkresľovať do priestoru  
vpravo a vymaľovať ľubovoľnou technikou.





**Eva Čarnoká (Tkáčiková, \*1974)**

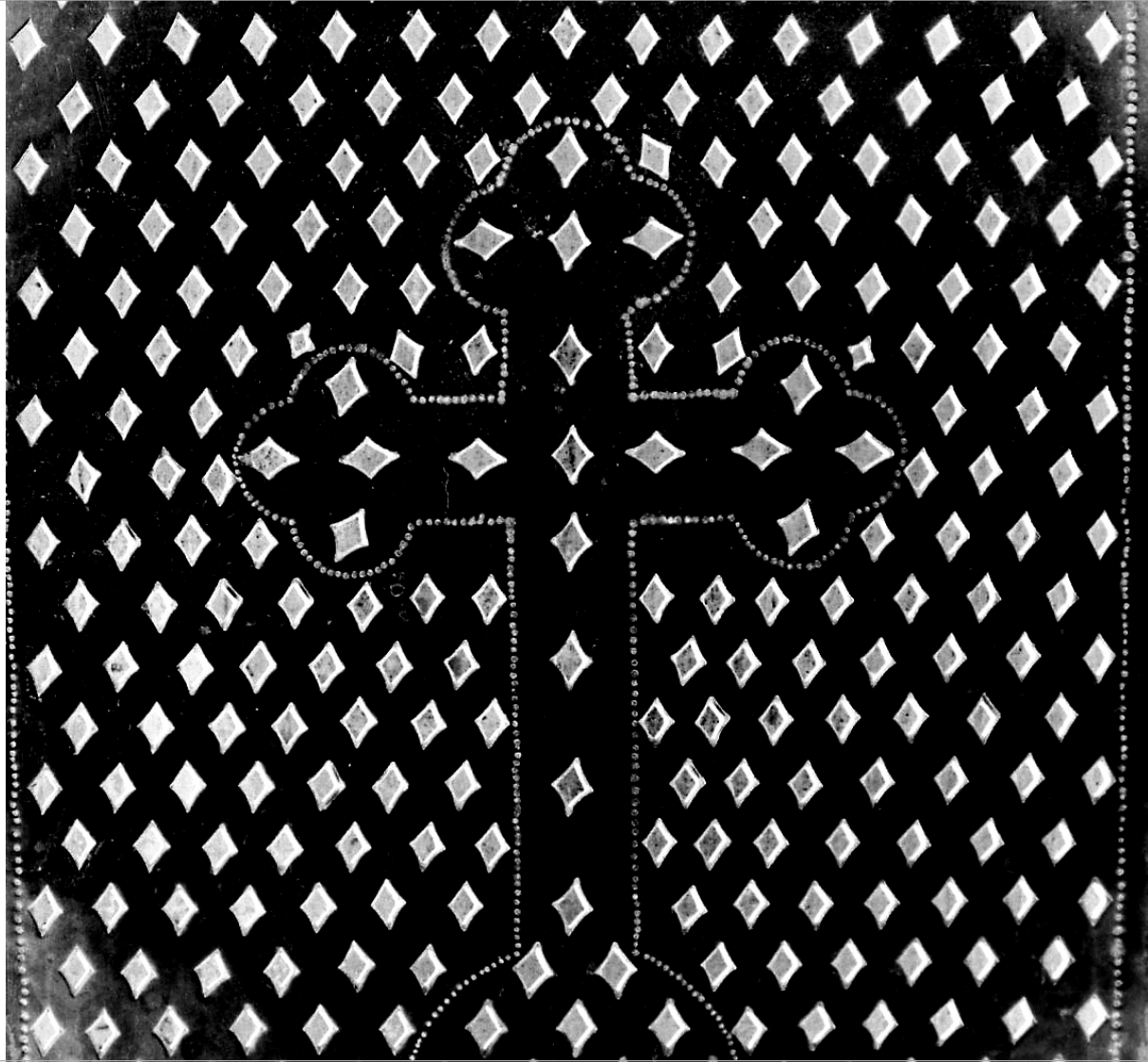
sa často vo svojich prácach vracia  
k spirituálnym<sup>1</sup> témam. Dielo **Spoveď**<sup>2</sup>  
je súborom fotografií mriežky,  
cez ktorú spovedajúci sa rozpráva  
o tom, čo ho trápi.

<sup>1</sup> spirituálny je iné  
slovo pre duchovný

<sup>2</sup> mozaika je obraz  
alebo ornament zložený  
z drobných farebných  
kamenkov alebo kúskov  
skla či keramiky

## Úloha

Pomôž skrášliť spovednú mriežku! Dierkovačom z farebných papierov vyraz zásobu koliesok v žltej, červenej, modrej a zelenej farbe. Kolieska nalep pomocou tuhého lepidla na motív zo spovednej mriežky, čím vytvoríš pestrofarebnú mozaiku<sup>2</sup>.





## Úloha +

Nazbieraj viaceré listy z rôznych kríkov a stromov. Jednu stranu lista namaľuj temperovou farbou a odtlačaj na výkres tak, že vytvoríš nejaký zaujímavý tvar, napríklad kríž, kruh alebo trojuholník.



**Peter Župník (\*1961)**

každý deň hľadá okolo seba malé a veľké zázraky. Dielo **Magic (Magické)** je toho dôkazom. List tvorí zaujímavú formu kríža, ktorá nám pripomína víťazstvo života.





**Mária Rudavská (\*1941 – †2019)**

vo svojej tvorbe zobrazovala  
tajomstvo mýtu a spirituálneho poznania.

Bronzová plastika **Oblaky s križom**  
znázorňuje križ v kruhu. Kruh, do ktorého  
je vpísaný rovnoramenný križ<sup>1</sup>,  
predstavoval v staroveku slnko  
ako darcu života.

<sup>1</sup> rovnoramenný križ  
je taký, ktorý má všetky  
ramená rovnaké

**Úloha** +

Dolep okolo slnka s križom oblaky z vaty.

## Úloha

Vytvor si svoj land-art<sup>1</sup>. Budeš potrebovať plastelínu, špáradlá a niť. Na trávnatú textúru vpravo nakresli niekoľko bodov. Z plastelíny vymodeluj guľičky s priemerom asi 1 cm a prílep na jednotlivé body. Do každej guľičky zastrč špáradlo. Okolo špáradiel omotaj niť a vytvor tak zaujímavú inštaláciu na „trávnom“ povrchu.



<sup>1</sup> land-art je podoba umenia v krajine, kedy sa umelec snaží svojím výtvarným zásahom pozmeniť alebo ovplyvniť prírodné prostredie

### Matúš Lányi (\*1977)

často v svojej tvorbe používa náboženské znaky a symboly.

Jeho obľúbenou témou je architektúra kostolov a katedrál. Pôdorys kostola zvečnil aj kresbou na ploche futbalového ihriska.



## Sacral Elementum U.

KRÍŽOM + KRÁŽOM  
Sprievodca  
výstavou  
CRISS  
CROSS

**Vydavateľ:** Galéria umelcov Spiša (GUS)

- kultúrne zariadenie Košického samosprávneho kraja, 2021

**Editorka:** Mgr. Lucia Benická - riaditeľka GUS

**Autorka sprievodcu a výstavy:** Mgr. art. Katarína Balúnová, ArtD. - GUS

**Grafický návrh:** Mgr. art. Ivana Babejová, ArtD. - GUS

**Tlač:** Marek Rázga

**Náklad:** 1000 ks

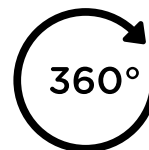
**ISBN:** 978-80-89081-80-6

u. fond  
na podporu  
umenia

Projekt z verejných zdrojov podporil  
Fond na podporu umenia.



Galéria umelcov Spiša | [www.gus.sk](http://www.gus.sk)



**3D virtuálna prehliadka výstavy**

<http://gus.sk/index.php/vystavy/aktualne/vystava/krizom-krazom>



9 788089 081806