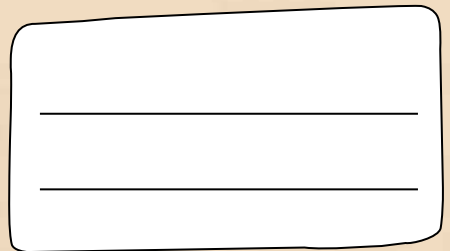




EMIL MAKOVICKÝ

v kresbe / Sprievodca výstavou



EMIL MAKOVICKÝ

v kresbe / Sprievodca výstavou

Výstava Emil Makovický v kresbe je zameraná na tvorbu slovenského maliara a ilustrátora Emila Makovického. Výstava je rozdelená do dvoch častí - prvý sa zameriava na diela, ktoré boli ošetrované tzv. suchou cestou. Ošetrovanie podporil z verejných zdrojov Fond na podporu umenia. V tejto časti môžete vidieť diela po ošetrovaní a v tabletoch si pozrieť fotografie diel pred, alebo počas ich ošetrovania reštaurátorkou. Uvidíte, ako boli poškodené jednotlivé kresby.

Druhá časť výstavy uvádza autorove ilustrácie, pripravované pre časopis Slniečko (okolo roku 1940) a iné knižné ilustrácie, vydané v tomto období.

A kto vlastne bol Emil Makovický?

Emil Makovický sa narodil 12. 2. 1908 v Hrabušiciach. Prostredie Slovenského raja, v ktorom vyrastal, malo vplyv na rozvoj jeho výtvarného cítenia. V r. 1931 ho prijali na Umeleckopriemyselnú školu v Prahe. Štúdium musel kvôli ochoreniu pľúc prerušiť a do Prahy sa vrátil až po dvoch rokoch, ktoré strávil intenzívnou liečbou vo Vysokých Tatrách. Od r. 1934 opäť študoval monumentálnu maľbu. Počas štúdia získala 2. cenu za návrh plagátu v súťaži „Výstava východu“, vďaka ktorej mohol vyzdobiť figurálnymi motívmi pavilón „Slovenský ľud a zem“ na výstave v Košiciach. Po skončení štúdia začal vyučovať kreslenie na gymnáziu v Liptovskom Mikuláši, neskôr sa zamestnal na gymnáziu v Kežmarku.

V r. 1942 začal pracovať v redakcii Slniečka a Matica slovenská mu ponúkla stabilné zamestnanie knižného grafika. Toto martinské obdobie trvalo až do r. 1957. Nadviazal kontakty a priateľstvá s viacerými výtvarníkmi – Martinom Benkom, Milošom Alexandrom Bazovským, Ľudovítom Fullom a inými výtvarníkmi. V r. 1945 získal od Matice slovenskej prestížnu Vianočnú cenu ako prvý výtvarník vôbec (bola udeľovaná iba spisovateľom a literárnym vedcom).

V r. 1946 musel kvôli zdravotným problémom zanechať ilustrovanie Slniečka a začal sa naplno venovať ilustrovaniu detských kníh. V r. 1944 – 1957, kedy ilustrácie tvorili podstatnú časť Makovického tvorby, bolo vydaných 26 knižných titulov, na ktorých sa ilustračne podieľal. V r. 1945 bol spoluzakladateľom spolku Trojštít a družstva výtvarníkov Tvar, z ktorého sa neskôr stalo Dielo. Bol pri vzniku Zväzu slovenských výtvarných umelcov, Krajskej pobočky pre kraj Žilina a Banská Bystrica, ktorej sa v r. 1949 stal predsedom. Vďaka tomuto združeniu vznikla Stredoslovenská galéria v Banskej Bystrici a práve Makovický zohral dôležitú úlohu pri rozvoji galerijnej činnosti na strednom Slovensku.

V r. 1957 sa presťahoval do Banskej Bystrice, kde nadviazal kontakty s miestnymi výtvarníkmi a tu sa začal venovať olejomalbe. Zdravotné komplikácie spôsobili, že musel zanechať i prácu knižného ilustrátora a maľovania v exteriéri. V r. 1963 sa stiahol z verejného života. V r. 1968 získal štátne vyznamenanie za vynikajúcu prácu a v meste Salgótarjáne (Maďarsko) mu udelili Čestnú medailu mesta. Zomrel 25. 12. 1986 v Banskej Bystrici.

Mgr. Mária Šabl'ová
kurátorka projektu – Galéria umelcov Spiša

Podme sa teda trochu zahrať s Emilom Makovickým...

kresba

Na výstave môžeš vidieť viaceré kresby, ktoré Emil Makovický vytvoril. Kresba je výtvarný prejav zachytený na ploche pomocou čiar a bodov. Ako kresliace pomôcky sa využívajú ceruzy, pastelky, voskové ceruzky, pastely, kriedy, rudky, uhol, pero, tuš. Kresba býva často využívaná ako pomocná štúdia, teda umelec ju využíva ako skicu pri vytváraní umeleckého diela (maľby, sochy), ale môže byť i samostatným umeleckým dielom.

Takúto kresbu si vytvoríš i ty, ak pospájaš jednotlivé čísla.



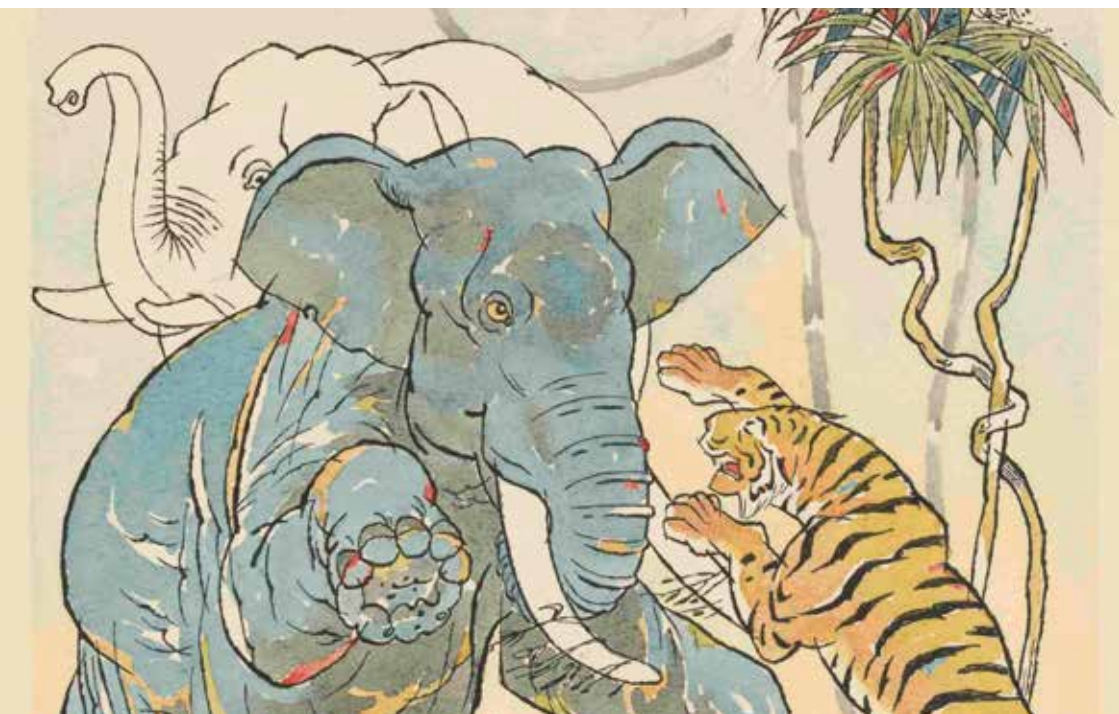
Kresba je v súčasnosti veľmi populárna i ako prostriedok verejného prejavu – a to v podobe grafitov. Takto by vyzerala ilustrácia „Zlatý črpáček a sedem hviezdičiek II.“ v podobe grafitov.

Dotvor kresbu farebne podľa svojej fantázie.



akvarel

Technika akvarelu patrí medzi techniky vo výtvarnom umení. Ide o najpoužívanejšiu ilustračnú techniku. Pri maľovaní sa využíva farba rozpustná vo vode. Farba nekryje úplne, a tak zvykne podklad presvitieť. Akvarel je náročná výtvarná technika, pretože jednotlivé ťahy štetcom musia na seba nadväzovať a premaľovanie takého obrazu nie je možné. Ak chceš farebnú plochu zosvetliť, musíš používať viac vody na riedenie farby a ak chceš tmavšie plochy, tak farbu riediť vodou čo najmenej. Túto techniku využil autor i pri knihe „Vodca stáda“, v ktorej hlavným hrdinom je slon.



Techniku maľovania akvarelom si môžeš vyskúšať aj ty.
Pomocou vodových farieb vymaluj obrázok podľa seba.



Priradi názvy k obrázkom ilustrácií:

A

Unga – mladý Eskymák

B

Turul, kráľ karpatského pralesa

C

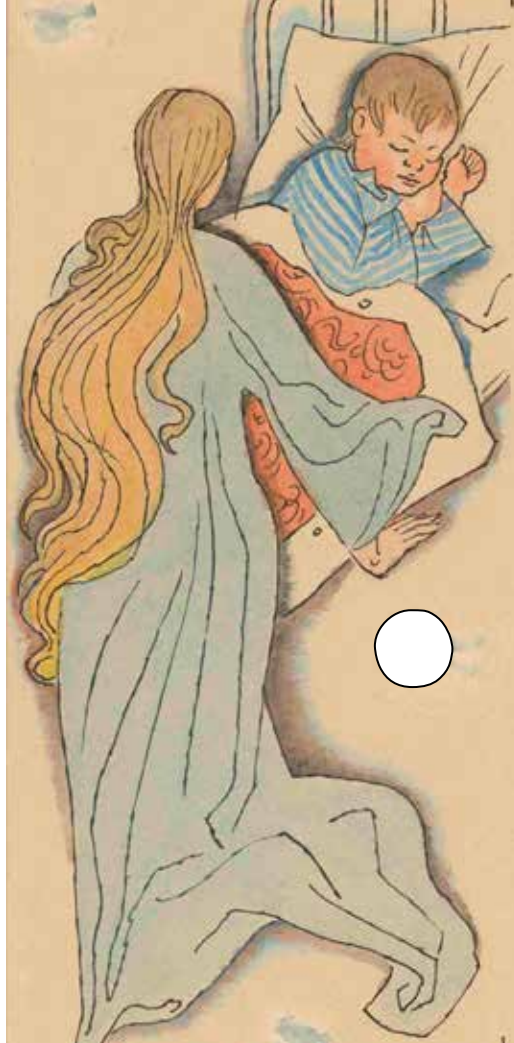
Vták búrlivák

D

Knižka šťastia

E

Ukradnuté drahokamy





A opäť trošku kreslenia... Ľubovoľne dokresli nasledujúci obrázok ilustrácie „Turul, kráľ karpatského pralesa“ (1949) podľa svojej fantázie (môžeš použiť ceruzu, pero, farbičky...) a vytvor tak vlastné dielo.



Nájdí správnú možnosť... Iba jedna odpoveď sa vždy týka Emila Makovického. Vyber z trojice možností tú správnú (správne odpovede si môžeš overiť na konci strany).

PREŠOV – BANSKÁ BYSTRICA – ROŽŇAVA

(mesto, v ktorom zomrel Makovický)

VODCA STÁDA – PALCULIENKA – PÍŠŤALKÁR

(kniha, ktorú ilustroval Makovický)

VELKÁ VODA NA VÁHU – SLOVENSKO MOJE – ORÁČ

(olejomalba, ktorú namaľoval Makovický)

11. 1. 1906 – 12. 2. 1908 – 12. 3. 1915

(dátum narodenia Makovického)

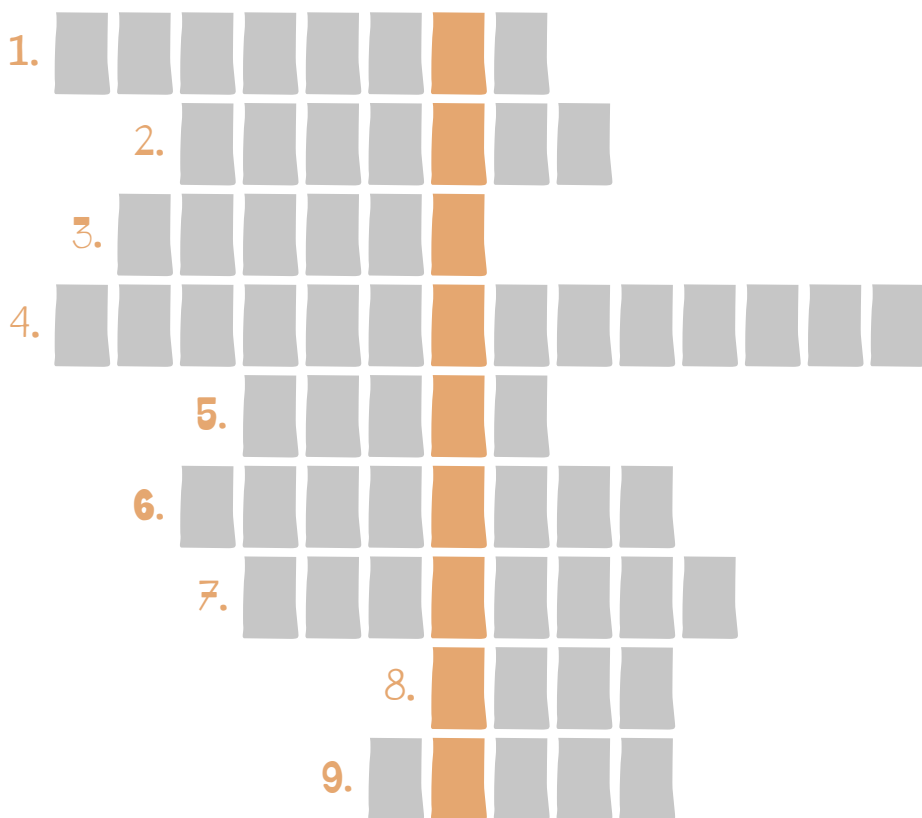
ŽIVENA – TATRÍN – MATICA SLOVENSKÁ

(organizácia, pre ktorú pôsobil Makovický ako grafik)

Pri ilustrácii „Tri húsky“ autor využil tuš a akvarel (obr. vľavo).
Dokážeš nájsť 9 rozdielov na obrázku vpravo, ktorý je vytvorený iba tušom?



Vylúšti tajničku a zistíš názov obce,
z ktorej pochádzal Emil Makovický.



1. Na akého diváka sú zamerané ilustrácie Emila Makovického?
2. Výtvarná technika, pri ktorej sa využívajú vodové farby.
3. Názov kresby Emila Makovického (obec inak).
4. V akom meste zomrel Makovický?
5. Ako sa volal medveď, ktorý bol hrdinom Makovického ilustrácií?
6. Akého spolku bol Makovický v r. 1945 spoluzakladateľ?
7. V redakcii akého časopisu pôsobil autor?
8. V r. 1945 získal od Matice slovenskej ocenenie – Vianočnú ...
9. Známy slovenský maliar, ktorý tvoril v Martine a bol priateľom Makovického.

Vyrieš osemšmerovku a dozvieš sa,
ako sa volala manželka Emila Makovického.

M M A R T I N V O S
A I **C** Á R T S **U** L I
K M A L I A R O E D
O G D **U** H T N M J E
V A E R O **U** E E O J
I L S **U** L Š I D M O
C É D T **Ú** L M V A D
K R E S B A A E **Ľ** **U**
Ý I ☺ R K ☺ ☺ **Ď** B **Ľ**
☺ A P ☺ Y O K J A Z

DETI GALÉRIA ILUSTRÁCIA KRESBA ĽUDOJEDI
MAKOVICKÝ MALIAR MARTIN MEDVEĎ OLEJOMALBA
PRESEDA SLON TRI HOLÚBKY TURUL TUŠ ZAJKO



„Kresba je vlastne
abecedou a násobilkou
každého výtvarného myslenia.“

EMIL MAKOVICKÝ v kresbe / Sprievodca výstavou

Autorka: Mgr. Mária Šabľová

Vydavateľ: Galéria umelcov Spiša, 2018

Grafický dizajn: Mgr. art. Ivana Babejová



Náklad: 1000 ks

ISBN: 978-80-89081-62-2

www.gus.sk

u. fond
na podporu
umenia

Ošetroenie z verejných zdrojov
podporil Fond na podporu umenia.

KOŠICKÝ
SAMOSPRÁVNÝ
KRAJ

Terra Incognita
knihovňa spolupráci